

제품명: APC1 토끼 다클론 항체

카탈로그 번호: APRab06997

연구용 전용

요약

설명	토끼 다클론 항체
숙주	토끼
적용	IHC, ICC/IF, ELISA
반응성	인간
결합	비결합
변형	수정치 없음
아이소타입	IgG
클론성	다클론
형태	액체
농도	1mg/ml
Storage	Aliquot 하여 -20°C 에 보관(12 개월 유효). 냉동/해동 반복을 피하십시오.
Shipping	Ice bags
버퍼	글세롤 50%, 보르덴탈 0.5%, 산구방제 N 0.02% 를 함유한 PBS 용액
정제	천상정제

적용

희석 비율	IHC 1:100-1:300, ICC/IF 1:50-1:200, ELISA 1:20000-1:40000
분자량	-

항원 정보

유전자명	ANAPC1
다른 이름	ANAPC1; TSG24; Anaphase-promoting complex subunit 1; APC1; Cyclosome subunit 1; Mitotic checkpoint regulator; Testis-specific gene 24 protein
유전자 ID	64682.0
SwissProt ID	Q9H1A4
면역원	이 항체는 인간 APC1 에 유한한 항원 에 사용되어 생성되었습니다. 아민 범위의 321-370

배경

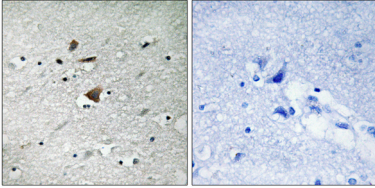
이 유전자는 후진 핵 복합체(APC/C)의 소단위 단백질을 암호화합니다. 이 복합체는 E3 유비쿼린 리아제 단백질을 유비쿼린화하여 분해 대상 단백질로서 세포 주기 중 여러 후진 핵 복합체를 조절합니다. [RefSeq 제 2011년 12월, 기능 세포 주기 조절 E3 유비쿼린 리아제인 후진 핵 복합체를 암호화하는 APC(C)의 구성 요소로서 세포 주기 유비쿼린 및 G1 기전을 제한한다. 경도 단백질 변형 단백질 유비쿼린 PTM: 인산화 Ser-355

에워안화 특유사멸종에발한다; 유성APC1 계열속한다; 유성 4 개의 PC 반복사멸을포함한다; 소위APC/C 는최소11 개의소위구성된다

연구 분야

세포주기G1S; 세포주기G2M DNA; 난자감염을유전매개단백질에프로그래밍매년상속

이미지 데이터



파면세포단양노조제대한APC1 항체이용면역조직화학분석 오른쪽은항암제이로차한결이다