

제품명: APC1 토끼 다클론 항체

카탈로그 번호: APRab06996

연구용 전용

요약

설명	토끼 다클론 항체
숙주	토끼
적용	IHC, ICC/IF, ELISA
반응성	인간 췌장
결합	비결합
변형	수정치 없음
아이소타입	IgG
클론성	다클론
형태	액체
농도	1mg/ml
Storage	Aliquot 하여 -20°C 에 보관(12 개월 유효). 냉동/해동 반복을 피하십시오.
Shipping	Ice bags
버퍼	글세롤 50%, 보오덴탈 0.5%, 산구방제 N 0.02% 를 함유한 PBS 용액
정제	천상정제

적용

희석 비율	IHC 1:100-1:300, ICC/IF 1:200-1:1000, ELISA 1:5000-1:20000
분자량	-

항원 정보

유전자명	ANAPC1
다른 이름	ANAPC1; TSG24; Anaphase-promoting complex subunit 1; APC1; Cyclosome subunit 1; Mitotic checkpoint regulator; Testis-specific gene 24 protein
유전자 ID	64682.0
SwissProt ID	Q9H1A4
면역원	이 항원은 인간 APC1 에 유한한 항원 표지를 사용하여 생성되었습니다. 미신 번호: 654-703

배경

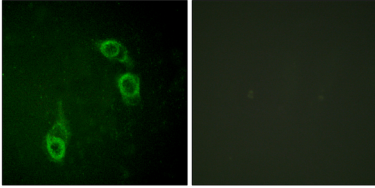
이 유전자는 후진 복합체(APC/C)의 소단위 단백질을 암호화합니다. 이 복합체는 E3 유비쿼린 리아제 단백질을 유비쿼린화하여 분해 대상 단백질로서 세포주기 중 세포주기 진입을 조절합니다. [RefSeq 제 2011년 12월, 기능 세포주기 조절 E3 유비쿼린 리아제인 후진 복합체 단백질 APC/C]의 구성 요소로서 세포주기 유비쿼린 G1 기전을 제한합니다. 경로 단백질 변형 단백질 유비쿼린 PTM: 인산화 Ser-355

에피안화 특유 발현에 발현한다; 양성 APC1 계층에 속한다; 양성 4 개의 PC 반복을 포함한다; 소위 APC/C는 최소 11 개의 소위 부구조를 포함한다

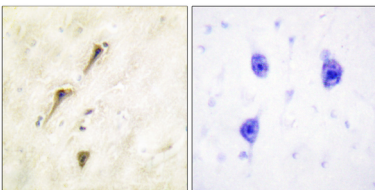
연구 분야

세포 주기 G1S; 세포 주기 G2M DNA; 난자 감수 분열 유전자 매개 단절 분해; 프로그래밍된 세포 사멸

이미지 데이터



APC1 항체와 HepG2 세포의 면역형광 분석. 오른쪽 그림은 항체와 DAPI로 착색된 결과입니다.



파라핀에 포함된 조직에 대한 APC1 항체와 면역조직화학 분석. 오른쪽 그림은 항체와 DAPI로 착색된 결과입니다.