

**제품명: Apaf-1-ALT** 토끼 다클론 항체

**카탈로그 번호: APRab06989**

연구용 전용

## 요약

설명	토끼 다클론 항체
숙주	토끼
적용	WB, IHC, ICC/IF, ELISA
반응성	인간 쥐 마우스
결합	비결합
변형	수정치 없음
아이소타입	IgG
클론성	다클론
형태	액체
농도	1mg/ml
Storage	Aliquot 하여 -20°C 에 보관(12 개월 유효). 냉동/해동 반복을 피하십시오.
Shipping	Ice bags
버퍼	글세롤 50%, 보르덴탈 0.5%, 산구방제 N 0.02% 를 함유한 PBS 용액
정제	천상정제

## 적용

희석 비율	WB 1:500-1:2000, IHC 1:100-1:300, ICC/IF 1:200-1:1000, ELISA 1:5000-1:20000
분자량	27kDa

## 항원 정보

유전자명	APAF1
다른 이름	APAF1-interacting protein; APIP; APIP2; CGI-29 protein; MMRP19; dJ179L10.2; likely ortholog of mouse monocyte macrophage 19
유전자 ID	317.0
SwissProt ID	O14727-6
면역원	이 항체는 인간 APAF-1-ALT 에서 유한 항원 펩타이드를 용해 생성되었습니다. 아민산 범위: 289-338

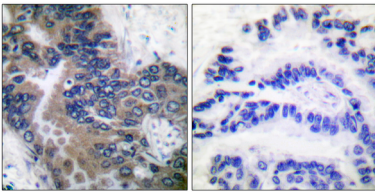
## 배경

이 유전자 시퀀스는 여러 개의 단백질을 암호화한다. 이 단백질은 각각 WD-40 도메인 카르복시 말단(CARD), 그리고 ATPase 도메인(NB-ARC)을 포함한다. 시토솔 및 dATP 외 결합면이 단백질을 과다형의 단백질을 형성한다. 이 단백질은 카르복시 말단에 결합하여 결합하고, 상부 활성 도메인을 형성한다. 활성 카르복시 말단은 이후 카르복시 말단을 제거하여 시토솔 단백질을 유한다. 대체

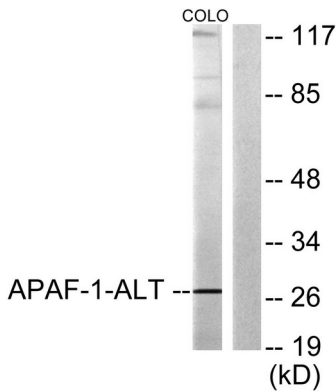
플라시몬에 의해 가진 변형이 서로 다른 단백질을 포함한다[RefSeq 제2008년7월]. 또한 CARD 도메인은 APIP와 상호작용하며, 가능 올파형 Apaf-1은 트롬빈의 인자 작용을 통해 프로카세9(Apaf-3)를 활성화시켜 카세3을 활성화시켜서 발효한다. 이 활성화는 ATP가 필요하다. 아아폴6은 세포멸우효과를 띠는 유세포멸우에서 E2F와 p53에 의해 유된다. 유점1개의 CARD 도메인을 포함한다. 유점1개의 NB-ARC 도메인을 포함한다. 유점13개의 WD 반복을 포함한다. 소위 단형체 시트록c와 dATP가 결합 면을 띠는 유세포. 올파형 Apaf-1과 프로카세9는 각각의 NH2 말 CARD 도메인을 통해 결합하고, 아사카카세9가 결합에 관여한다. 프로카세9는 프로카세9와 상호작용하여 Apaf-1-프로카세9 복합체를 유된다. APIP와 상호작용한다. 조직성 또는 조직에 결합한다. 생화학 및 발달의 발달과 관련이 있다. 니상에서 가장 높은 발현 수준을 보인다. 아아폴1은 심장 상에서 발현한다.

## 연구 분야

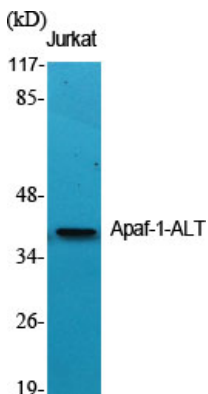
## 이미지 데이터



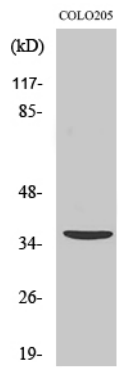
과편에 포함된 인자 포함 조건에 대한 APAF-1-ALT 항체를 사용한 면역조직화 분석은 조직에 대한 항체 반응이 관찰되었다.



COLO205 세포를 사용하여 APAF-1-ALT 항체를 사용하여 단백질 분석은 조직에 대한 항체 반응이 관찰되었다.



Apaf-1-ALT 단백질은 1:500 이하의 희석에서 세포에 대한 단백질 분석을 수행할 수 있습니다.



Apaf-1-ALT 단백질 1:500 희석하여 COLO205 세포에 대한 웨스턴 블롯 분석을 수행함.