

제품명: AOX1 토끼 다클론 항체

카탈로그 번호: APRab06965

연구용 전용

요약

설명	토끼 다클론 항체
숙주	토끼
적용	WB, IHC, ICC/IF, ELISA
반응성	인간
결합	비특이적
변형	수정치 없음
아이소타입	IgG
클론성	다클론
형태	액체
농도	1mg/ml
Storage	Aliquot 하여 -20°C 에 보관(12개월 유효). 냉동/해동 반복을 피하십시오.
Shipping	Ice bags
버퍼	글세롤 50%, 보오덴탈 0.5%, 산기방제 N 0.02%를 함유한 PBS 용액
정제	천상정제

적용

희석 비율	WB 1:500-1:2000, IHC 1:100-1:300, ICC/IF 1:50-1:200, ELISA 1:20000-1:40000
분자량	120kDa

항원 정보

유전자명	AOX1
다른 이름	AOX1; AO; Aldehyde oxidase
유전자 ID	316.0
SwissProt ID	Q06278
면역원	이 항원은 인간 AOX1에서 유래한 단백질을 사용되었습니다. 아미노산 범위 521-570

배경

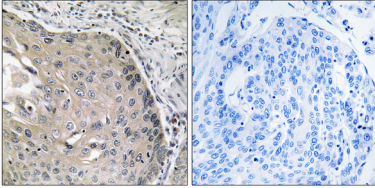
알데하이드 산화효소는 과산화물을 생성하며, 조직에서는 산화물 생성을 촉매할 수 있습니다. 알데하이드 산화효소는 근육 조직에서 가장 풍부합니다. [RefSeq 제 2008년 7월 업데이트] $\text{R-CHO} + \text{H}_2\text{O} + \text{O}_2 = \text{R-COOH} + \text{H}_2\text{O}_2$, 주요 원 (PubMed:8248161) 크로모솜으로 생성된 유전자 2 개 [2Fe-2S 클러스터에 결합된 유전자 FAD, 보조 인자 몰리브덴 유전자 크로모솜으로 생성된 유전자 1 개 [2Fe-2S 클러스터에 결합된 유전자 FAD 결합 PCMH 형태]를 포함하는 소위 중립적 구조를 가진 단백질로, 골반 척추에서 온 소문로 조직 상 뇌 신경계에서 골반 척추

없음

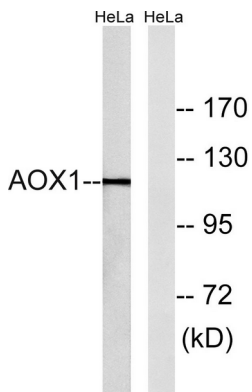
연구 분야

발암 유전자의 유전체 분석, 대사, 단백질, 비타민 B6 대사, 나트륨 및 나트륨 대사, 아미노산 대사

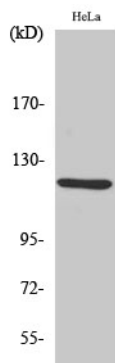
이미지 데이터



과민에 민감한 표암 조직에 대한 연속적 분석 AOX1 항체 사용. 오른쪽은 항염염이로 차단한 결과입니다.



HeLa 세포를 AOX1 항체를 사용하여 단백질 분석했다. 오른쪽은 항염염이로 차단했다.



다양한 세포에 대한 AOX1 단백질 항체 1:2000 희석으로 단백질 분석