

제품명: ANT3 토끼 다클론 항체

카탈로그 번호: APRab06952

연구용 전용

요약

설명	토끼 다클론 항체
숙주	토끼
적용	WB, IHC, ICC/IF, ELISA
반응성	인간 쥐 마우스
결합	비결합
변형	수정치 없음
아이소타입	IgG
클론성	다클론
형태	액체
농도	1mg/ml
Storage	Aliquot 하여 -20°C 에 보관(12개월 유효). 냉동/해동 반복을 피하십시오.
Shipping	Ice bags
버퍼	글세롤 50%, 보오덴탈 0.5%, 산구방제 N 0.02%를 함유한 PBS 용액
정제	천상정제

적용

희석 비율	WB 1:500-1:2000, IHC 1:100-1:300, ICC/IF 1:50-1:200, ELISA 1:20000-1:40000
분자량	32kDa

항원 정보

유전자명	SLC25A6
다른 이름	SLC25A6; ANT3; CDABP0051; ADP/ATP translocase 3; ADP; ATP carrier protein 3; ADP, ATP carrier protein, isoform T2; ANT 2; Adenine nucleotide translocator 3; ANT 3; Solute carrier family 25 member 6
유전자 ID	293.0
SwissProt ID	P12236
면역원	이 항원은 인간 SLC25A6 에서 유한 항원 펩타이드를 사용하여 생성되었습니다. 아민산 범위 121-170

배경

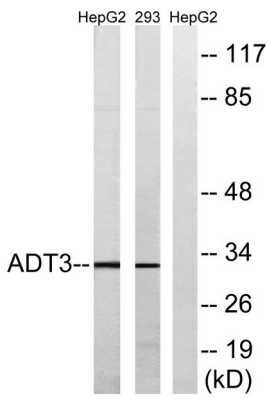
이 유전자는 미토콘드리아 중립인 단백질 유전자에 해당하며 유전자 이름은 실제로 미토콘드리아가 ADP 를 미토콘드리아 질에서 세포질 ATP 를 운반하는 기구로 역할을 합니다. 단백질 서열을 유하는

미토콘드리아 생합성을 조절하는 투성전 동분합체(PTPC)의 기능과 관련이 있는 다인 키아세인 유전자 전사되지 않는 유전자(pseudogene)가 여기에서 발견된다 [RefSeq 제2013년 6월], 기능 미토콘드리아 내를 통한 ADP와 ATP의 교환을 촉진한다. 미토콘드리아 생합성을 유발하여 세포를 알칼리성 투성전 동분합체(PTPC) 형성에 관여할 수 있다. 기타 이 단백질은 고당 유전자 및 염색체 유사 염색체 영역 1(PAR1)에 위치한다. 기타 막통과 산소 펌프에 주위 아미노산들을 여러 가지로 제공한다. 출산 후 막통과 산소 펌프는 미토콘드리아 전분해에 급한 조건을 나타낸다. 유성 미토콘드리아 유전자 계열에 속한다. 유성 3 개 Solcar 반복을 포함한다. 소위 동중량체 단백질이다. 비약 PB1-F2 단백질 및 HIV-1 Vpr 과 상호작용한다.

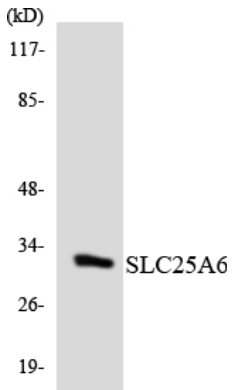
연구 분야

칼슘 과민성 현상병

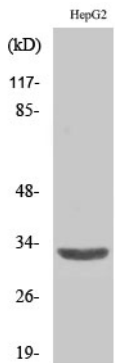
이미지 데이터



HepG2 및 293 세포 용출물 SLC25A6 항체를 사용하여 단백질 분석합니다. 오른쪽은 항체 반응이 없습니다.



K562 세포 용출물 SLC25A6 항체를 사용하여 단백질 분석합니다.



ANT3 단백질은 1:2000 이하 희석에 양성이며 단백질 분석을 수행할 수 없습니다.