

**제품명: Annexin VII** 토끼 다클론 항체

**카탈로그 번호: APRab06928**

연구용 전용

## 요약

설명	토끼 다클론 항체
숙주	토끼
적용	WB, IHC, ICC/IF, ELISA
반응성	인간
결합	비결합
변형	수정되지 않음
아이소타입	IgG
클론성	다클론
형태	액체
농도	1mg/ml
Storage	Aliquot 하여 $-20^{\circ}\text{C}$ 에 보관(12 개월 유효). 냉동/해동 반복을 피하십시오.
Shipping	Ice bags
버퍼	글리세롤 50%, 보오덴탈 0.5%, 산구방제 N 0.02%를 함유한 PBS 용액
정제	천상정제

## 적용

희석 비율	WB 1:500-1:2000, IHC 1:100-1:300, ICC/IF 1:50-1:200, ELISA 1:10000-1:20000
분자량	53kDa

## 항원 정보

유전자명	ANXA7
다른 이름	ANXA7; ANX7; SNX; OK/SW-cl.95; Annexin A7; Annexin VII; Annexin-7; Synexin
유전자 ID	310.0
SwissProt ID	P20073
면역원	이 항원은 인간 ANXA7 의 N-말단에서 유래한 항원 펩타이드를 용해성 단백질로 생산되었습니다. 아민산 범위: 271-320

## 배경

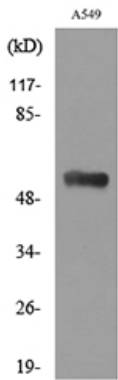
Annexin VII 은 세포막에 위치한 단백질인 Annexin VII 유전자는 14 개 유전자로 구성되어 있으며 34kb 의 DNA 에 걸쳐 있습니다. 선택적으로 유동 카타이온 생성이 2.0kb 와 2.4kb 크기의 두 가지 mRNA 전체 분자를 통해 인-말단과 인-중간 부위 두 가지 단백질 형태를 생성하는 것으로 여겨집니다. 이러한 선택적 발현은 조직에 대해 카타이온을 포함하는 mRNA 는 뇌 심장 골관절근에서 주로 발현되며 또한 이진체는 두 가지 단백질(A) 산물 사용 방식에 따라 B-부위 영역에도 차이를 보입니다. Annexin VII 은 약 51kDa 의 분자량을 가진 단백질을 암호화하며 이 단백질은 167 개의

예산로구산 특이그로속성N-말도메인299 개의 예산로구산 부존C-말영을 가지고 있다.C-말영은 속성및친성분이 고분자나 는 구조이다.또인구조분해한쌍인백반복서 열갈숨및안질결합유아를형할수있다.가능 막을을축하서모아배에안하는갈을안질결합단백이다.유점 안반 거떨에합다.유점 4 개의안반복서을포함다.조특성 이아품 1 은뇌 심장및골관에발된다.이아품2 는간 폐 심장 방 심아포및타에서 더풍하게발된다.

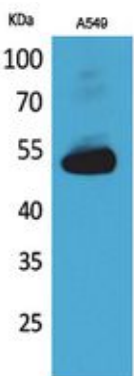
## 연구 분야

신호전달

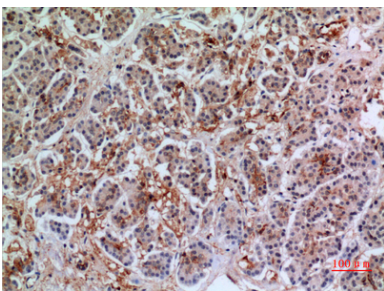
## 이미지 데이터



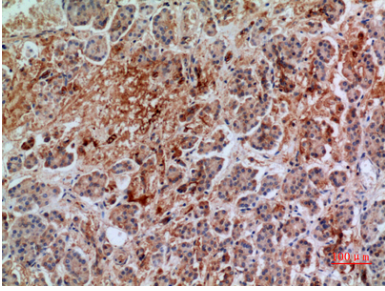
ANXA7 항를사용하여A549 세포용이에 한위단백분을 추출했다



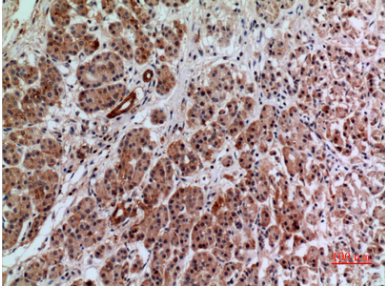
Annexin VII 다른항를사용한A549 세포용이단백분석 이항는1:20000 으로하였다



표면에포된안착의면조직화분석 항는1:100 으로하였다



과편에 과편인 세포의 면역조직화학염색은 1:100 였다.



과편에 과편인 세포의 면역조직화학염색은 1:100 였다.