

제품명: Annexin VI 토끼 다클론 항체

카탈로그 번호: APRab06927

연구용 전용

요약

설명	토끼 다클론 항체
숙주	토끼
적용	WB, IHC, ICC/IF, ELISA
반응성	인간 쥐 마우스
결합	비결합
변형	수정치 없음
아이소타입	IgG
클론성	다클론
형태	액체
농도	1mg/ml
Storage	Aliquot 하여 -20°C 에 보관(12개월 유효). 냉동/해동 반복을 피하십시오.
Shipping	Ice bags
버퍼	글세롤 50%, 보르덴탈 0.5%, 산구방제 N 0.02%를 함유한 PBS 용액
정제	천상정제

적용

희석 비율	WB 1:500-1:2000, IHC 1:100-1:300, ICC/IF 1:100-1:300, ELISA 1:10000-1:20000
분자량	75kDa

항원 정보

유전자명	ANXA6
다른 이름	ANXA6; ANX6; Annexin A6; 67 kDa calelectrin; Annexin VI; Annexin-6; Calphobindin-II; CPB-II; Chromobindin-20; Lipocortin VI; Protein III; p68; p70
유전자 ID	309.0
SwissProt ID	P08133
면역원	이 항원은 인간 Annexin A6 에서 유한한 항원 에 사용되어 생성되었습니다. 이 항원 범위는 1-50

배경

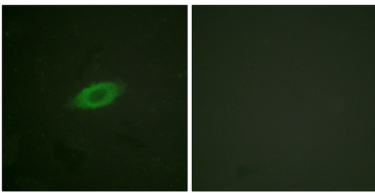
Annexin VI는 칼슘 의존 막 및 인질 결합 단백질 계열에 속한다. Annexin 계열의 구성은 세포 배열 및 세포 내외 환경을 따라 막 구성에 관여하는 것으로 알려져 있다. Annexin VI 유전자는 약 60kbp 길이로 26 개의 엑손을 포함한다. 이 유전자는 68kDa 크기의 단백질을 암호화하는데, 단백질 길이는 단일 결합 단백질은 68 개 아미노산 반복을 8 개로 구성된다. 이는 각각 4 개의 반복을 포함하는 Annexin 및 세포 매

유형 1 인산 11 는 분자량 10에서 150 kDa 범위의 중량 분포를 나타내는 것으로 알려져 있다. 또한 대체 스플라이싱을 통해 생성된 전사체를 보고하였다 [RefSeq 제 2010 년 8 월 주] : 여기에서 Ensembl 데이터베이스에서 얻은 것으로 보아 여러 가지 변형이 있다. 또한 한 쌍의 인산 반복이 칼슘 및 인산에 대한 결합 부위를 형성할 수 있다. 가능 CD21 과 관련될 수 있다. 세포 내 저장에 Ca(2+) 방출 조절할 수 있다. 유전 EBV 에 의해 유도된다. 개화 후 칼슘에 반응하여 결합하는 것으로 보인다. PTM: 상인자 (가) 인산화 (안) 한다. 유형 인산 12 에 포함된다. 유형 4 가 인산 반복을 포함한다. 유형 8 가 인산 반복을 포함한다. 세포 내 위치 1 단계는 4 단계의 말단 수용체에서 잘 분해된 것으로 보인다.

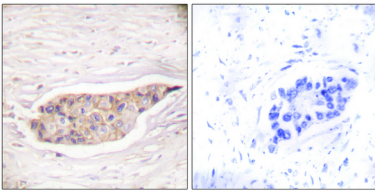
연구 분야

세포 생물학

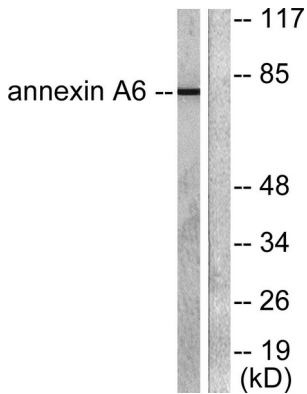
이미지 데이터



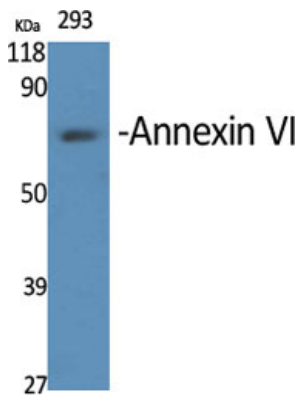
Annexin A6 항를 이용한 HeLa 세포의 면역형광 분석. 오른쪽 그림은 합침 이미지로 차이를 나타냅니다.



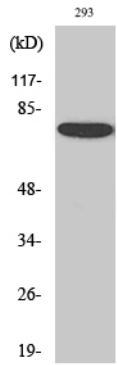
과편에 포함된 인간 유방 조직에 대한 Annexin A6 항를 이용한 면역조직화학 분석. 오른쪽 그림은 합침 이미지로 차이를 나타냅니다.



Annexin A6 항를 사용하여 293 세포 용출물을 위한 단백질 분석. 오른쪽 그림은 합침 이미지로 차이를 나타냅니다.



Annexin VI 다른 항를 1:2000 으로 사용하여 인간 세포에 대한 면역 단백질 분석을 수행했다.



Annexin VI 농도를 1:2000으로 희석하여 293 세포에 대한 위양성 반응을 관찰하였다.