

제품명: Annexin I 토끼 다클론 항체

카탈로그 번호: APRab06919

연구용 전용

요약

설명	토끼 다클론 항체
숙주	토끼
적용	WB, ELISA
반응성	인간 쥐 마우스
결합	비결합
변형	수정치 없음
아이소타입	IgG
클론성	다클론
형태	액체
농도	1mg/ml
Storage	Aliquot 하여 -20°C 에 보관(12 개월 유효). 냉동/해동 반복을 피하십시오.
Shipping	Ice bags
버퍼	글리세롤 50%, 보르덴탈 0.5%, 산기방제 N 0.02%를 함유한 PBS 용액
정제	천상정제

적용

희석 비율	WB 1:500-1:2000, ELISA 1:5000-1:20000
분자량	38kDa

항원 정보

유전자명	ANXA1
다른 이름	ANXA1; ANX1; LPC1; Annexin A1; Annexin I; Annexin-1; Calpactin II; Calpactin-2; Chromobindin-9; Lipocortin I; Phospholipase A2 inhibitory protein; p35
유전자 ID	301.0
SwissProt ID	P04083
면역원	이 항원은 인간 ANXA1 에서 유한한 단백질을 사용하여 생성되었습니다. 면역범위 15-64

배경

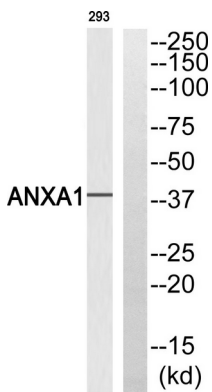
이 유전자는 인간에 결합하는 막 단백질입니다. 이 단백질은 포스포리피드 A2 를 억제하고 형성 작용합니다. 이 유전자의 기능은 또 다른 기능은 여중에서 발견됩니다. [RefSeq 제공 2014 년 12 월, 포인인한생인간본서열] 칼슘과 인지질에 대한 위 결합 부를 형성할 수 있습니다. 기능 막을 촉진하고 세포에 관여하는 칼슘 인지질 결합 단백질입니다. 이 단백질은 포스포리피드 A2 활성을 조절합니다. 두개에서 네가 결합

이 단백질은 주로 결합하는 것으로 보인다. PTM: 단백질 키라제C, 상리성 인산수산화효소, TRPM7 에 의해 인산화된다. 안화 억제 활성을 조절한다. 유성 안반 결막에 결합한다. 유성 안반 반복열 1 가 결합한다. 유성 안반 반복열 2 가 결합한다. 유성 안반 반복열 4 가 결합한다. 세포 내 위치: 가만 내막, 세포막, 시냅스, 핵막, 가추 세포막에 결합됨 (유성 안반). 제 2 형질 세포, 모세포, 다세포, 미세 포아에 결합된다. 소위 태에서 농도 약 (20%) 를 형성하며, 모반을 형성하는 데 관여한다. DYSF 와 상호작용한다.

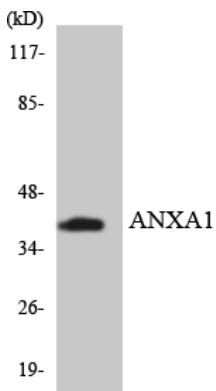
연구 분야

신호 전달

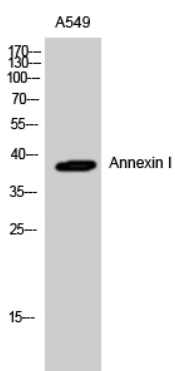
이미지 데이터



ANXA1 항에 대한 웨스턴 블롯 분석은 오른쪽에 ANXA1 단백질을 보여줍니다.



ANXA1 항을 사용하여 HepG2 세포에서 웨스턴 블롯 분석을 수행합니다.



Annexin I 단백질 항을 1:2000 으로 희석하여 A549 세포에 대한 웨스턴 블롯 분석을 수행합니다.