

제품명: ANKRD30A 토끼 다클론 항체

카탈로그 번호: APRab06906

연구용 전용

요약

설명	토끼 다클론 항체
숙주	토끼
적용	WB, IHC, ICC/IF, ELISA
반응성	인간 췌장
결합	비결합
변형	수정치 없음
아이소타입	IgG
클론성	다클론
형태	액체
농도	1mg/ml
Storage	Aliquot 하여 -20°C 에 보관(12개월 유효). 냉동/해동 반복을 피하십시오.
Shipping	Ice bags
버퍼	글리세롤 50%, 보르덴탈 0.5%, 산구방제 N 0.02%를 함유한 PBS 용액
정제	천상정제

적용

희석 비율	WB 1:500-1:2000, IHC 1:100-1:300, ICC/IF 1:50-1:200, ELISA 1:5000-1:10000
분자량	153kDa

항원 정보

유전자명	ANKRD30A
다른 이름	ANKRD30A; Ankyrin repeat domain-containing protein 30A; Serologically defined breast cancer antigen NY-BR-1
유전자 ID	91074.0
SwissProt ID	Q9BXX3
면역원	이 항체는 인간 AN30A 에 유한한 단백질을 사용하여 생성되었습니다. 아민기 범위 1041-1090

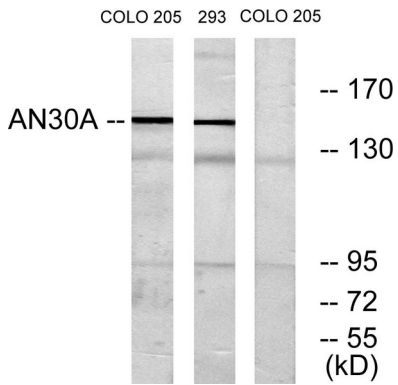
배경

유형 6 개의 ANK 반복을 포함한다. 조직 특이적 주요 암 표지자이다. 태아에서 매우 제한적으로 검출된다. 또한 많은 암에서 과발현된다. 유형 6 개의 ANK 반복을 포함한다. 조직 특이적 : 주요 암 표지자이다. 태아에서 매우 제한적으로 검출된다. 또한 많은 암에서 과발현된다.

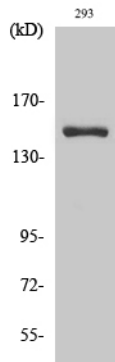
연구 분야

-

이미지 데이터



AN30A 항을 사용하여 293 세포와 COLO 세포 용출물을 웨스턴 블롯 분석했다. 오른쪽은 항성 탐이로 나타났다.



ANKRD30A 단백질 1:2000 오프하이브리온에 대해 웨스턴 블롯 분석을 수행했다.