

제품명: Angptl1/2 토끼 다클론 항체

카탈로그 번호: APRab06898

연구용 전용

요약

설명	토끼 다클론 항체
숙주	토끼
적용	WB, ELISA
반응성	인간 쥐 생체
결합	비결합
변형	수정치 없음
아이소타입	IgG
클론성	다클론
형태	액체
농도	1mg/ml
Storage	Aliquot 하여 -20°C 에 보관(12 개월 유효). 냉동/해동 반복을 피하십시오.
Shipping	Ice bags
버퍼	글세롤 50%, 보르덴탈 0.5%, 산구방제 N 0.02%를 함유한 PBS 용액
정제	천상정제

적용

희석 비율	WB 1:500-1:2000, ELISA 1:10000-1:20000
분자량	60kDa

항원 정보

유전자명	ANGPTL1/ANGPTL2 ANGPTL1; ANG3; ANGPT3; ARP1; PSEC0154; Angiopoietin-related protein 1; Angiopoietin-3;
다른 이름	ANG-3; Angiopoietin-like protein 1; ANGPTL2; ARP2; Angiopoietin-related protein 2; Angiopoietin-like protein 2
유전자 ID	9068.0
SwissProt ID	O95841
면역원	이 항원은 인간 ANGPTL1/2 의 내부에서 유한한 펩타이드를 용해성으로 만든다. 미산번호: 91-140

배경

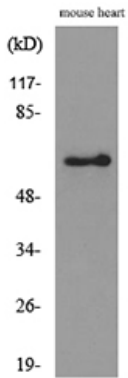
안지오펀은 혈관 내피 성장 인자 계열에 속하며 혈관 내피 특이적으로 작용하는 것으로 알려진 혈관 성장 인자이다. 안지오펀 1, 안지오펀 2, 안지오펀 4 는 혈관 형성에 관여한다. 이 유전자에 해당하는 단백질은

자오이안계열의 모든 유전체 정보에 대한 발현 mRNA 수준을 확인하는 것이 가능합니다. 단, 일부 단백질이 시험관에서 발현되지 않는 것으로 나타났습니다. [RefSeq]
 제2008년 7월 유성 파라핀 C-말단 단백질 1 개를 포함합니다. 조직 특성 및 태반 감수성 상과 같은 정보는 발현을 보인다고 합니다. 또한, 가장 낮은 수준에서 발현을 보인다고 합니다.

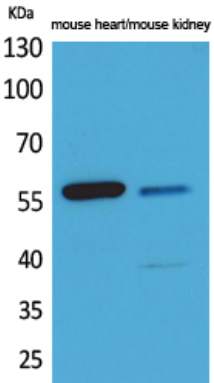
연구 분야

-

이미지 데이터



ANGPTL1/2 항를 사용하여 마우스 심장 조직에 대한 Western blot 분석을 수행했습니다.



Angptl1/2 단백질 항를 사용하여 마우스 심장 및 신장에 대한 Western blot 분석을 수행했습니다. 차이는 1:20000 으로 하였습니다.