

제품명: 아밀린 토끼 다클론 항체

카탈로그 번호: APRab06865

연구용 전용

요약

설명	토끼 다클론 항체
숙주	토끼
적용	WB, IHC, ICC/IF, ELISA
반응성	인간 췌장
결합	비특이적
변형	수정되지 않음
아이소타입	IgG
클론성	다클론
형태	액체
농도	1mg/ml
Storage	Aliquot 하여 -20°C 에 보관(12 개월 유효). 냉동/해동 반복을 피하십시오.
Shipping	Ice bags
버퍼	글리세롤 50%, 보오덴탈 0.5%, 산구방제 N 0.02% 를 함유한 PBS 용액
정제	천상정제

적용

희석 비율	WB 1:500-1:2000, IHC 1:100-1:300, ICC/IF 1:200-1:1000, ELISA 1:5000-1:20000
분자량	25kDa

항원 정보

유전자명	IAPP
다른 이름	IAPP; Islet amyloid polypeptide; Amylin; Diabetes-associated peptide; DAP; Insulinoma amyloid peptide
유전자 ID	3375.0
SwissProt ID	P10997
면역원	이 항체는 인간 췌장에서 유래한 합성 펩타이드를 사용하여 생성되었습니다. 예상 분량: 1-50

배경

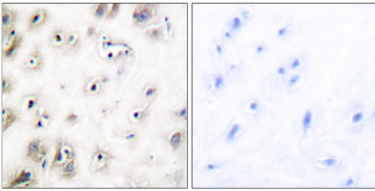
인간
제 항체는 인간 췌장에서 유래한 합성 펩타이드를 사용하여 생성되었습니다. 예상 분량: 1-50

소아암종에서 발현되는 amylin의 발현을 확인합니다. 기능 장애의 포도당 대사를 조절하는 인슐린과 함께 작용하는 amylin은 포도당 이용과 인슐린 작용을 선택적으로 억제한다. 인슐린과 amylin은 유성 칼슘 채널을 개폐시킬 수 있다.

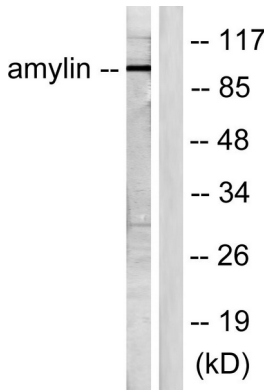
연구 분야

청각에 영향을 미치는 당뇨병

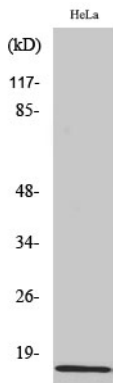
이미지 데이터



표면에 포도당 인노조에 대한 amylin 항체를 이용한 면역조직화 분석. 오른쪽 그림은 항체 함량에 의해 차이를 나타낸다.



EGF 200ng/ml 로 30 분 처리한 HeLa 세포 용출물을 amylin 항체를 사용하여 단백질을 분석했다. 오른쪽은 항체 함량에 의해 차이를 나타낸다.



amylin 농도를 1:1000 으로 희석하여 인노조에 대한 amylin 항체를 사용하여 단백질을 분석했다.