

제품명: 암피레굴린 토끼 다클론 항체

카탈로그 번호: APRab06839

연구용 전용

요약

설명	토끼 다클론 항체
숙주	토끼
적용	WB, ELISA
반응성	인간 췌장
결합	비결합
변형	수정되지 않음
아이소타입	IgG
클론성	다클론
형태	액체
농도	1mg/ml
Storage	Aliquot 하여 -20°C 에 보관(12 개월 유효). 냉동/해동 반복을 피하십시오.
Shipping	Ice bags
버퍼	글리세롤 50%, 보오덴탈 0.5%, 산구방제 N 0.02% 를 함유한 PBS 용액
정제	천상정제

적용

희석 비율	WB 1:500-1:2000, ELISA 1:5000-1:20000
분자량	17kDa

항원 정보

유전자명	AREG/AREGB
다른 이름	AREG; SDGF; AREGB; Amphiregulin; AR; Colorectum cell-derived growth factor; CRDGF
유전자 ID	374/727738
SwissProt ID	P15514
면역원	이 항원은 인간 AREG/AREGB 의 부위에서 유래한 항원임을 증명되었습니다. (아민산 범위 91-140)

배경

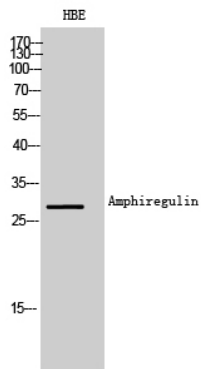
이 유전자에 의해 코딩된 단백질은 상피 세포 성장 인자(EGF) 계열에 속한다. 이는 자체 결합 단백질이다. 이 단백질은 수컷 생쥐의 위장에서 발현된다. 상피 세포 성장 인자(EGF) 및 결합 단백질인 TGF- α 와 관련이 있다. 이 단백질은 EGF/TGF- α 수용체 상호작용에 관여하는 것으로 추측되고, 특정 암세포의 성장을 억제한다. 또한 유선 및 배아 조직 발달에 관여한다. 이 유전자는 인간 유전체에서 발견되며, 다양한 인종 및 종족을 포함하여 다양한 집단에서 발견된다. [RefSeq 제공 2014년 4월, 가능하게는 상피 세포 성장 인자 단백질 배양에 의해 인공적으로 생성된 것으로 생각된다.]

특정 분자 표지자의 증을 측정한다. 유. 포. 12-미. 13-아. (PMA) 에 의해 유도된다. AR 은 생물학에 특적인 항. 결합. 연. 사. 을 포함한다. AR 은 생물학에 특적인 항. 결합. 연. 사. 을 포함한다. AR 은 생물학에 특적인 항. 결합. 연. 사. 을 포함한다.

연구 분야

예. HER;

이미지 데이터



암. 표. 다. 를 항. 이. 용. HBE 세. 의 위. 된. 분. 분석. 이. 항. 1:20000 으로 하였다.