

**제품명:** 암피피신 II 토끼 다클론 항체

**카탈로그 번호:** APRab06838

연구용 전용

## 요약

설명	토끼다클론항체
숙주	토끼
적용	WB,IHC,ICC/IF,ELISA
반응성	쥐 생체
결합	비결합
변형	수정치 없음
아이소타입	IgG
클론성	다클론
형태	액체
농도	1mg/ml
Storage	Aliquot 하여 -20°C 에 보관(12 개월 유효). 냉동/해동 반복을 피하십시오.
Shipping	Ice bags
버퍼	글리세롤 50%, 보오덴탈 0.5%, 산구방제 N 0.02%를 함유한 PBS 용액
정제	천상정제

## 적용

희석 비율	WB 1:500-1:2000,IHC 1:100-1:300,ICC/IF 1:50-1:200,ELISA 1:10000-1:20000
분자량	64kDa

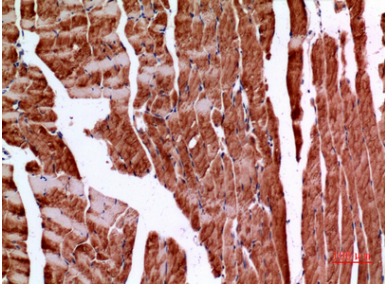
## 항원 정보

유전자명	BIN1
다른 이름	BIN1; AMPHL; Myc box-dependent-interacting protein 1; Amphiphysin II; Amphiphysin-like protein; Box-dependent myc-interacting protein 1; Bridging integrator 1
유전자 ID	274.0
SwissProt ID	O00499
면역원	암피피신 II 의 C-말단 부위에서 유래한 합성 펩타이드

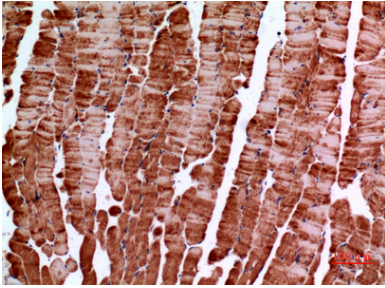
## 배경

이 유전자는 핵세질에 있는 단백질에 의해 암호화되며, 중추 신경계에서 주로 발현되는 이형 단백질로 알려져 있습니다. 이 유전자는 세포 내 핵에 결합할 수 있으며, 이 단백질은 인돌린, 콜린과 상호작용할 수 있습니다. 근위 발현되는 이형 단백질로 발현되는 이형 단백질에 국한하여, 특히 비정형 세포를 활성화합니다. 상연에서는 이 유전자가 세포 분열에 중요한 역할을 한다.





과편이포편다우근육의면역조직화학사진(배양액:1:100)의하위영역이다



과편이포편다우근육의면역조직화학사진(배양액:1:100)의하위영역이다