

제품명: AMBRA1 토끼 다클론 항체

카탈로그 번호: APRab06821

연구용 전용

요약

설명	토끼 다클론 항체
숙주	토끼
적용	WB, ELISA
반응성	인자 쥐
결합	비결합
변형	수정치 없음
아이소타입	IgG
클론성	다클론
형태	액체
농도	1mg/ml
Storage	Aliquot 하여 -20°C 에 보관(12 개월 유효). 냉동/해동 반복을 피하십시오.
Shipping	Ice bags
버퍼	글세롤 50%, 보르덴탈 0.5%, 산구방제 N 0.02% 를 함유한 PBS 용액
정제	천상정제

적용

희석 비율	WB 1:500-1:2000, ELISA 1:10000-1:20000
분자량	140kDa

항원 정보

유전자명	AMBRA1 KIAA1736
다른 이름	autophagy/beclin-1 regulator 1
유전자 ID	55626.0
SwissProt ID	Q9C0C7
면역원	AMBRA1 의 합성 펩타이드

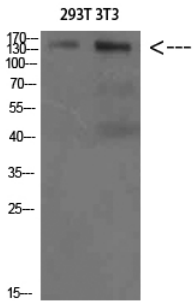
배경

가상 산케발 및 자포솜 조절이다. 신경발 과정에서 단일화물을 조절하는 자포자정 세포생 및 중 조절에 관한다. 유성 3 개 PWD 반복을 포함한다. 소위 BECN1 과 상호한다. BECN1 및 PIK3C3 와 상호하는 것으로 추정된다. 가상 산케발 및 자포솜 조절이다. 신경발 과정에서 단일화물을 조절하는 자포자정 세포생 및 중 조절에 관한다. 유성 3 개 PWD 반복을 포함한다. 소위 BECN1 과 상호한다. BECN1 및 PIK3C3 와 상호하는 것으로 추정된다.

연구 분야

자분식

이미지 데이터



293T 및 3T3 세포를 대상으로 AMBRA1 단백질 1:500 희석에 의한 Western blot 분석을 수행했다. 차이는 1:20000로 희석하여 분석했다.