

제품명: ALY 토끼 다클론 항체
카탈로그 번호: APRab06818
연구용 전용

요약

| | |
|----------|---|
| 설명 | 토끼 다클론 항체 |
| 숙주 | 토끼 |
| 적용 | WB, ELISA |
| 반응성 | 인간 쥐 생체 |
| 결합 | 비결합 |
| 변형 | 수정치 없음 |
| 아이소타입 | IgG |
| 클론성 | 다클론 |
| 형태 | 액체 |
| 농도 | 1mg/ml |
| Storage | Aliquot 하여 -20°C 에 보관(12 개월 유효). 냉동/해동 반복을 피하십시오. |
| Shipping | Ice bags |
| 버퍼 | 글리세롤 50%, 보르덴탈 0.5%, 산구방제인 0.02%를 함유한 PBS 용액 |
| 정제 | 천상정제 |

적용

| | |
|-------|---------------------------------------|
| 희석 비율 | WB 1:500-1:2000, ELISA 1:5000-1:20000 |
| 분자량 | 27kDa |

항원 정보

| | |
|--------------|--|
| 유전자명 | ALYREF |
| 다른 이름 | ALYREF; ALY; BEF; THOC4; THO complex subunit 4; Tho4; Ally of AML-1 and LEF-1; Aly/REF export factor; Transcriptional coactivator Aly/REF; bZIP-enhancing factor BEF |
| 유전자 ID | 10189.0 |
| SwissProt ID | Q86V81 |
| 면역원 | 이 항원은 인간 THOC4 에서 유한한 단백질을 사용해서 생성되었습니다. 아민산 범위 121-170 |

배경

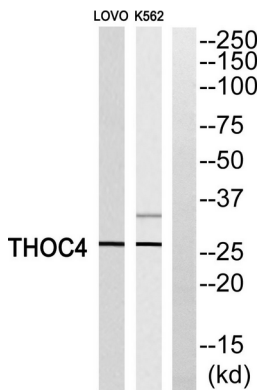
이 유전자에 의해 생성된 단백질은 열안정인 핵 단백질이다. 이 단백질은 양성영역류인 bZIP 단백질이 핵에서 DNA 결합 및 전사 활성을 조절하는 것으로 생성된다. [RefSeq] 제 2008 년 7 월, 질병 THOC4 에 대한 한 번의 전사 실험(SLE) 한 번의 실험이 발표되었다. 기능 단백질은 양성영역류인 bZIP 단백질과 유사한 전사 인자의 핵 결합을 촉진하는 전사 활성을 포함한다.

. mRNA 체 및 수출에 관여한다. 단백질 또는 RNA 간섭 작용을 매개하는 것을 예방할 수 있다. 전사 단위에 결합하여 RNA 중합효소를 생성 과정 동안 THO/TREX 복합체 탈락 유도입
 나다. 스플라이싱 mRNA와 결합하여 남아있는 엑손 접합 복합체(알터나) mRNA 수출 및 비정상적인 mRNA 분해 중 한 역할을 한다. 단종과 비정상적인 유전자에서 유한 mRNA를
 XF1 매개 출결로 유한하다. PTM: Arg-50 과 Arg-204 는 단백질과 여도 비정 단백질로 변형된다. PTM: DNA 손상 시 인화되며 여도 ATM 또는 ATR 에 의해 인화된다. 유
 생성 1 개 RRM(RNA 인식 도) 도메인을 포함한다. 세포내에서 mRNA에 결합하여 엑손 접합 복합체(EJC)의 일부로 작용한다. 소위 중형체 LEF1 및 RUNX1 과 결합한다(유형에)
 . mRNA 체 및 수출에 관여하는 복합체이다. THOC1, THOC2, THOC3, THOC4 및 UAP56 을 포함하는 중형체 THO/TREX 복합체이다. 스플라이싱과 결합한다
 NXF1 및 RBM8A 에 직접 결합하며 NCBP1, NCBP2, RBM8A, SRRM1, NXF1, RENT2, RENT3B 및 THOC4 를 포함하는 엑손 접합 복합체(EJC)의 일원이다(유형 기준).
 DEK, RBM8A, RNPS1, SRRM1 및 THOC4 와 함께 mRNA 스플라이싱 엑손 접합 복합체(EJC)에 발된다. 단종 비정상 형 KOS 균주의 UL54 에 결합한다. RENT3A
 및 RENT3B 와 함께 mRNP 복합체 발된다. BAT1, RBM8A, RNPS1 및 SRRM1 과 상호 작용한다. 스플라이싱 복합체 복합체이며 여도 AQR, ASCC3L1, C19orf29,
 CDC40, CDC5L, CRNKL1, DDX23, DDX41, DDX48, DDX5, DGCR14, DHX35, DHX38, DHX8, EFTUD2, FRG1, GPATC1, HNRPA1,
 HNRPA2B1, HNRPA3, HNRPC, HNRPF, HNRPH1, HNRPK, HNRPM, HNRPP, HNRPU, KIAA1160, KIAA1604, LSM2, LSM3,
 MAGOH, MORG1, PABPC1, PLRG1, PNN, PPIE, PPIL1, PPIL3, PPWD1, PRPF19, PRPF4B, PRPF6, PRPF8, RALY, RBM22 로 구성된다
 RBM8A, RBMX, SART1, SF3A1, SF3A2, SF3A3, SF3B1, SF3B2, SF3B3, SFRS1, SKIV2L2, SNRPA1, SNRPB, SNRPB2, SNRPD1,
 SNRPD2, SNRPD3, SNRPE, SNRPF, SNRPG, SNW1, SRRM1, SRRM2, SYF2, SYNCRIP, TFIP11, THOC4, U2AF1, WDR57, XAB2 및
 ZCCHC8.

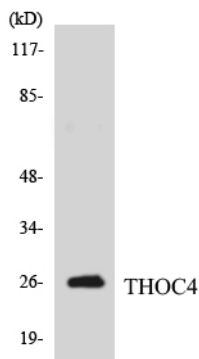
연구 분야

스플라이싱

이미지 데이터



THOC4 항에 대한 웨스턴 블롯 분석은 LOVO 및 K562 세포에서 THOC4 단백질을 확인합니다.



THOC4 항을 사용하여 HepG2 세포에서 THOC4 단백질을 확인합니다.

ALY 디온화를 위한 LOVO 세미워터분리

