

**제품명: ALX3** 토끼 다클론 항체

**카탈로그 번호: APRab06816**

연구용 전용

## 요약

설명	토끼 다클론 항체
숙주	토끼
적용	WB, IHC, ICC/IF, ELISA
반응성	인간 쥐 생체
결합	비결합
변형	수정치 없음
아이소타입	IgG
클론성	다클론
형태	액체
농도	1mg/ml
Storage	Aliquot 하여 -20°C 에 보관(12 개월 유효). 냉동/해동 반복을 피하십시오.
Shipping	Ice bags
버퍼	글세롤 50%, 보르덴탈 0.5%, 산구방제 N 0.02% 를 함유한 PBS 용액
정제	천상정제

## 적용

희석 비율	WB 1:500-1:2000, IHC 1:100-1:300, ICC/IF 1:200-1:1000, ELISA 1:10000-1:20000
분자량	36kDa

## 항원 정보

유전자명	ALX3
다른 이름	ALX3; Homeobox protein aristaless-like 3; Proline-rich transcription factor ALX3
유전자 ID	257.0
SwissProt ID	O95076
면역원	이 항원은 인간 ALX3 에서 유래한 항원임을 증명되었습니다. 아민산 범위 171-220

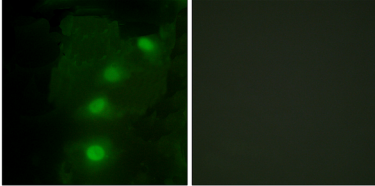
## 배경

이 유전자는 세포 유형에 따라 발현이 다른 전사 조절자로 기능하는 homeobox DNA 결합 단백질을 암호화한다. 이 유전자로부터 이식된 마우스 전행성 신경계 증식 관련이 있다 [RefSeq 제본, 2008년 7월, 가능 발현 중립적 다형성에 대한 정보가 있는 전사 조절자 유성 쌍유 homeobox 계열 포함 유성 1 개의 homeobox DNA 결합 단백질을 포함

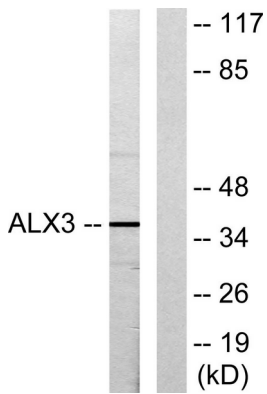
## 연구 분야

-

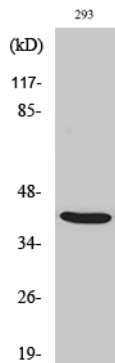
## 이미지 데이터



ALX3 항체를 용해 HeLa 세포의 핵분획액 오직 핵분획액에서만 관찰된다



ALX3 항체를 용해 293 세포를 위해 단백질 분획한다 오직 핵분획액에서만 관찰된다



ALX3 다른 항체를 용해 한 세포에 대한 단백질 분획