

**제품명: ALS2CR8** 토끼 다클론 항체

**카탈로그 번호: APRab06815**

연구용 전용

## 요약

|          |  |
|----------|--|
| 설명       | 토끼 다클론 항체  |
| 숙주       | 토끼   |
| 적용       | WB, IHC, ICC/IF, ELISA   |
| 반응성      | 인간 쥐 마우스   |
| 결합       | 비결합  |
| 변형       | 수정치 없음   |
| 아이소타입    | IgG  |
| 클론성      | 다클론  |
| 형태       | 액체   |
| 농도       | 1mg/ml   |
| Storage  | Aliquot 하여 $-20^{\circ}\text{C}$ 에 보관(12개월 유효). 냉동/해동 반복을 피하십시오. |
| Shipping | Ice bags   |
| 버퍼       | 글세롤 50%, 보르덴탈 0.5%, 산구방제 N 0.02%를 함유한 PBS 용액                     |
| 정제       | 천상정제   |

## 적용

|       |  |
|-------|--|
| 희석 비율 | WB 1:500-1:2000, IHC 1:100-1:300, ICC/IF 1:50-1:200, ELISA 1:20000-1:40000 |
| 분자량   | 85kDa  |

## 항원 정보

|              |  |
|--------------|--|
| 유전자명         | ALS2CR8  |
| 다른 이름        | ALS2CR8; CARF; Amyotrophic lateral sclerosis 2 chromosomal region candidate gene 8 protein; Calcium-response factor; CaRF; Testis development protein NYD-SP24 |
| 유전자 ID       | 79800.0  |
| SwissProt ID | Q8N187   |
| 면역원          | 이 항체는 인간 ALS2CR8에서 유래한 항원을 사용하여 생성되었습니다. 아민산 범위: 311-360   |

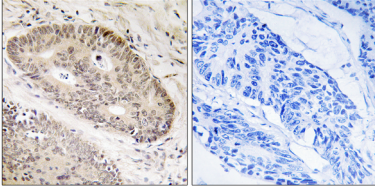
## 배경

가능 전이인일수있습니다. 가능 전이인일수있습니다.

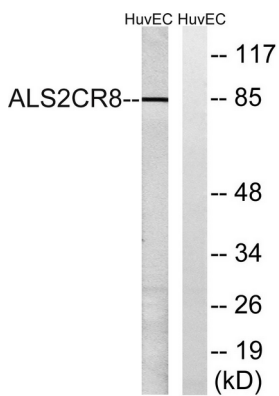
## 연구 분야

세포 생물학

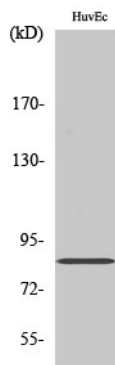
## 이미지 데이터



과립 세포 표면인 세포막 표면에 ALS2CR8 항체를 사용. 오른쪽은 항체 없이 처리한 결과이다.



HUVEC 세포 용출물 ALS2CR8 항체를 사용하여 단백질 분석한다. 오른쪽은 항체 없이 처리한 결과이다.



ALS2CR8 다른 항체를 사용하여 단백질 분석