

제품명: ALS2CR7 토끼 다클론 항체

카탈로그 번호: APRab06814

연구용 전용

요약

| | |
|----------|---------------------------------------------------|
| 설명 | 토끼 다클론 항체 |
| 숙주 | 토끼 |
| 적용 | WB, IHC, ICC/IF, ELISA |
| 반응성 | 인간 |
| 결합 | 비결합 |
| 변형 | 수정치 없음 |
| 아이소타입 | IgG |
| 클론성 | 다클론 |
| 형태 | 액체 |
| 농도 | 1mg/ml |
| Storage | Aliquot 하여 -20°C 에 보관(12 개월 유효). 냉동/해동 반복을 피하십시오. |
| Shipping | Ice bags |
| 버퍼 | 글세롤 50%, 보르덴탈 0.5%, 산구방제 N 0.02% 를 함유한 PBS 용액 |
| 정제 | 천상정제 |

적용

| | |
|-------|-----------------------------------------------------------------------------|
| 희석 비율 | WB 1:500-1:2000, IHC 1:100-1:300, ICC/IF 1:200-1:1000, ELISA 1:5000-1:20000 |
| 분자량 | 46kDa |

항원 정보

| | |
|--------------|---------------------------------------------------------------------------------------------------------------------------------------------------------------|
| 유전자명 | CDK15 CDK15; ALS2CR7; PFTK2; Cyclin-dependent kinase 15; Amyotrophic lateral sclerosis 2 |
| 다른 이름 | chromosomal region candidate gene 7 protein; Cell division protein kinase 15; Serine/threonine-protein kinase ALS2CR7; Serine/threonine-protein kinase PFTAIR |
| 유전자 ID | 65061.0 |
| SwissProt ID | Q96Q40 |
| 면역원 | 이 항원은 인간 ALS2CR7에서 유래한 항원입니다. 용액에 포함되어 있습니다. 아민산 번호: 261-310 |

배경

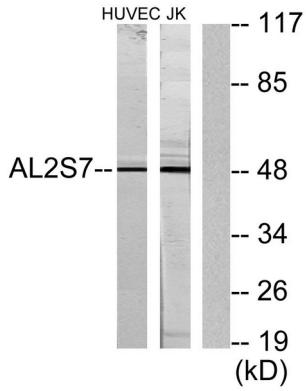
CDK15(세로인산 키나제 15)는 단백질 유전자입니다. CDK15와 관련된 질병은 신경 퇴행성 질환 중 하나입니다. 유전자 관련 GO 주제는 전후 싹 발아, 유전자 및 단백질 코디네이션

항이 표된 다 이 유전자 중 한 상 유전자는 CDK14 입니다. 단백질 생산 인화 인 다 과 정 안 대 과 정 안 화

연구 분야

-

이미지 데이터



AL2S7 항을 사용하여 Jurkat 및 HUVEC 세포를 이용하여 분석했습니다. 오른쪽은 합판이 되었습니다.