

제품명: ALS2CR13 토끼 다클론 항체

카탈로그 번호: APRab06812

연구용 전용

요약

| | |
|----------|--|
| 설명 | 토끼 다클론 항체 |
| 숙주 | 토끼 |
| 적용 | WB, ELISA |
| 반응성 | 인간 |
| 결합 | 비특이적 |
| 변형 | 수정치 없음 |
| 아이소타입 | IgG |
| 클론성 | 다클론 |
| 형태 | 액체 |
| 농도 | 1mg/ml |
| Storage | Aliquot 하여 -20°C 에 보관(12개월 유효). 냉동/해동 반복을 피하십시오. |
| Shipping | Ice bags |
| 버퍼 | 글세롤 50%, 보르덴탈 0.5%, 산구방제 N 0.02%를 함유한 PBS 용액 |
| 정제 | 천상정제 |

적용

| | |
|-------|---------------------------------------|
| 희석 비율 | WB 1:500-1:2000, ELISA 1:5000-1:10000 |
| 분자량 | 60kDa |

항원 정보

| | |
|--------------|--|
| 유전자명 | FAM117B |
| 다른 이름 | FAM117B; ALS2CR13; Protein FAM117B; Amyotrophic lateral sclerosis 2 chromosomal region candidate gene 13 protein |
| 유전자 ID | 150864.0 |
| SwissProt ID | Q6P1L5 |
| 면역원 | 이 항체는 인간 ALS2CR13 에 유한한 단백질을 사용하여 생성되었습니다. 아미노산 범위 411-460 |

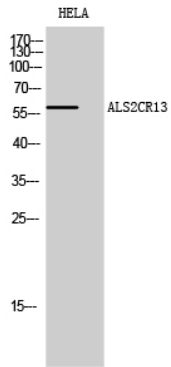
배경

계단 ALS2CR13 은 유령 척추 경증(ALS2)의 전체 후보 영역을 포함하는 유체 영역에 해당합니다. 서열주의 요점은 없습니다. N-말단 부에 출혈할 수 없는 서열이 있습니다. 계단 ALS2CR13 은 유령 척추 경증(ALS2)의 전체 후보 영역을 포함하는 유체 영역에 해당합니다. 서열주의 요점은 없습니다. N-말단 부에 출혈할 수 없는 서열이 있습니다.

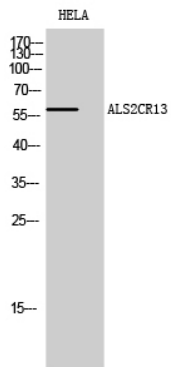
연구 분야

-

이미지 데이터



ALS2CR13 단백질 1:500 희석하여 HELA 세포에 한 단위 분을 주입한다.



ALS2CR13 단백질 1:500 희석하여 HELA 세포에 한 단위 분을 주입한다.