

제품명: ALS2CR11 토끼 다클론 항체

카탈로그 번호: APRab06811

연구용 전용

요약

설명	토끼 다클론 항체
숙주	토끼
적용	WB, ELISA
반응성	인간 쥐 마우스
결합	비결합
변형	수정치 없음
아이소타입	IgG
클론성	다클론
형태	액체
농도	1mg/ml
Storage	Aliquot 하여 -20°C 에 보관(12 개월 유효). 냉동/해동 반복을 피하십시오.
Shipping	Ice bags
버퍼	글세롤 50%, 보르덴탈 0.5%, 산구방제 N 0.02% 를 함유한 PBS 용액
정제	천상정제

적용

희석 비율	WB 1:500-1:2000, ELISA 1:20000-1:40000
분자량	72kDa

항원 정보

유전자명	ALS2CR11
다른 이름	ALS2CR11; Amyotrophic lateral sclerosis 2 chromosomal region candidate gene 11 protein
유전자 ID	151254.0
SwissProt ID	Q53TS8
면역원	이 항체는 인간 ALS2CR11 에서 유한한 단백질을 사용하여 생성되었습니다. 아미노산 범위 491-540

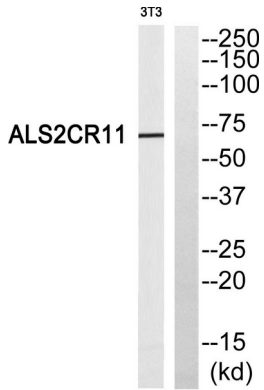
배경

소인류의 척추경의 상체와 하체에는 원인이 미지인 2 번 염색체 영역에 위치하는 것으로 보입니다. 이 유전자 코딩 단백질은 같은 염색체(C2) 단백질을 포함하며, 또한 마우스 및 인간 단백질에 대한 단백질 서열을 공유합니다. [RefSeq] 제공 2016 년 6 월

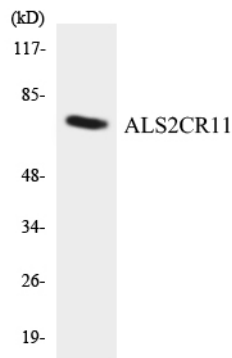
연구 분야

-

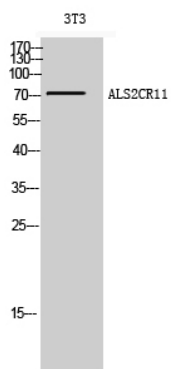
이미지 데이터



ALS2CR11 항에 대한 웨스턴 블롯 분석은 3T3 세포에서 ALS2CR11 단백질이 발현됨을 보여줍니다.



ALS2CR11 항을 사용하여 COLO205 세포에서 웨스턴 블롯 분석을 수행했습니다.



ALS2CR11 단백질 발현을 확인하기 위해 3T3 세포에서 웨스턴 블롯 분석을 수행했습니다.