

제품명: ALS 토끼 다클론 항체
카탈로그 번호: APRab06809
연구용 전용

요약

설명	토끼 다클론 항체
숙주	토끼
적용	WB, ELISA
반응성	인간 췌장
결합	비특이적
변형	수정되지 않음
아이소타입	IgG
클론성	다클론
형태	액체
농도	1mg/ml
Storage	Aliquot 하여 -20°C 에 보관(12 개월 유효). 냉동/해동 반복을 피하십시오.
Shipping	Ice bags
버퍼	글리세롤 50%, 보온액 0.5%, 산기방제인 0.02%를 함유한 PBS 용액
정제	천상정제

적용

희석 비율	WB 1:500-1:2000, ELISA 1:5000-1:20000
분자량	66kDa

항원 정보

유전자명	IGFALS
다른 이름	IGFALS; ALS; Insulin-like growth factor-binding protein complex acid labile subunit; ALS
유전자 ID	3483.0
SwissProt ID	P35858
면역원	이 항원은 인간 IGFALS 에 유한한 항원이다를 사용해서 생성되었다. 아민산 범위 303-352

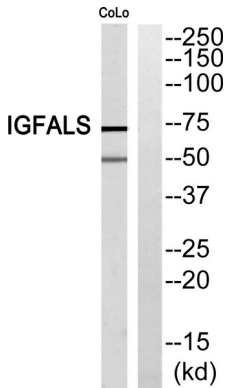
배경

이 유전자는 인간 IGFALS 유전자에 포함되어 있는 인슐린 유사 성장 인자 결합 단백질의 20 개 유전체 반복 부위를 포함하는 단백질 생성 호르몬에 의해 유도된 유전자 발현 산물인 인간 IGFALS 단백질을 암호화하는 것으로 알려져 있습니다. 이 유전자는 두 가지 다른 아형을 갖는 세 가지 전사 변이체로 발현됩니다.[RefSeq 제 2009 년 3 월, 기능 단백질 복합체 유형 1-2] 이 단백질은 인슐린 유사 성장 인자 결합 단백질 복합체 구성에 관여합니다. 유성 20 개 LRR(루틴 중 반복)을 포함하며, 소위 IGF-I 또는 IGF-II 및 GFBP-3 외핵은 약 140~150kDa 의 산물복

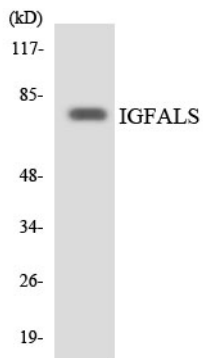
합체형한다. 조직형할

연구 분야

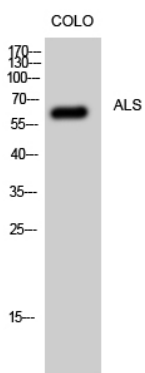
이미지 데이터



IGFALS 항에 대한 웨스턴 블롯 분석. 오른쪽에 IGFALS 단백질이 관찰된다.



RAW264.7 세포에서 IGFALS 항에 대한 웨스턴 블롯 분석.



ALS 단백질에 대한 CoLo 세포의 웨스턴 블롯 분석.