

제품명: ALR 토끼 다클론 항체

카탈로그 번호: APRab06808

연구용 전용

요약

설명	토끼 다클론 항체
숙주	토끼
적용	WB, IHC, ICC/IF, ELISA
반응성	인간 췌장
결합	비결합
변형	수정치 없음
아이소타입	IgG
클론성	다클론
형태	액체
농도	1mg/ml
Storage	Aliquot 하여 -20°C 에 보관(12개월 유효). 냉동/해동 반복을 피하십시오.
Shipping	Ice bags
버퍼	글세롤 50%, 보르덴탈 0.5%, 산구방제 N 0.02%를 함유한 PBS 용액
정제	천상정제

적용

희석 비율	WB 1:500-1:2000, IHC 1:100-1:300, ICC/IF 1:50-1:200, ELISA 1:10000-1:20000
분자량	24kDa

항원 정보

유전자명	GFER
다른 이름	GFER; ALR; HERV1; HPO; FAD-linked sulfhydryl oxidase ALR; Augmenter of liver regeneration; hERV1; Hepatopietin
유전자 ID	2671.0
SwissProt ID	P55789
면역원	이 항체는 인간 GFER의 N-말단에서 유한한 펩타이드를 사용하여 생성되었습니다. 아민산 범위 51-100

배경

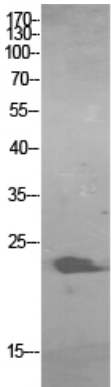
간 재생항(ALR)로 명명된 양양자는 과유간질염을 앓는 쥐에 의해 생성된 항체이며 간 재생유전자(HSS)의 단백질이다. 이 유전자는 16번 염색체 다낭성결핵(PKD1) 유전자와도 함는 영역에 존재한다. 쥐의 유전자 클로닝은 scERV1 단백질 42%의 유사성을 보인다. scERV1 유전자는 신장 안와 미토콘드리아 기능 및 세포열주에 필수적인 것으로 알려져 있다. 유전자는

모scERV1 유전자구조 및 기능은 미지다. [RefSeq] 2008년 7월 축적형 4 R'C(R)SH + O(2) = 2 R'C(R)S-S(R)CR' + 2 H(2)O., 보조인자 FAD., 기능 영향
 결합을 촉매하는 FAD 의존적 살리실산화효, 유성 1 개의 ERV/ALR 살리실산화효소를 포함한다. 소위 중양체

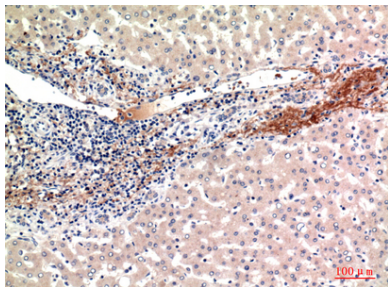
연구 분야

-

이미지 데이터



ALR 단백질이 용인 HBE 세포에 대한 분석에 항체는 1:20000 였다



피부에 포함된 간 조직에 대한 분석에 항체는 1:100 였다