

제품명: 알파-단백질 키나제 2 토끼 다클론 항체

카탈로그 번호: APRab06805

연구용 전용

요약

설명	토끼다클론항체
숙주	토끼
적용	IHC, ICC/IF, ELISA
반응성	인간 췌장
결합	비결합
변형	수정치 없음
아이소타입	IgG
클론성	다클론
형태	액체
농도	1mg/ml
Storage	Aliquot 하여 -20°C 에 보관(12 개월 유효). 냉동/해동 반복을 피하십시오.
Shipping	Ice bags
버퍼	글리세롤 50%, 보오 단백질 0.5%, 산구방제인 0.02%를 함유한 PBS 용액
정제	천상정제

적용

희석 비율	IHC 1:100-1:300, ICC/IF 1:50-1:200, ELISA 1:20000-1:40000
분자량	-

항원 정보

유전자명	ALPK2
다른 이름	ALPK2; HAK; Alpha-protein kinase 2; Heart alpha-protein kinase
유전자 ID	115701.0
SwissProt ID	Q86TB3
면역원	이 항체는 인간 ALPK2 에서 유래한 항원만을 사용하여 생성되었습니다. 아민산 범위 1741-1790

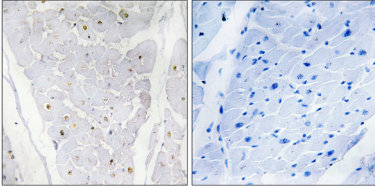
배경

가능하면 알파-단백질 키나제 2를 갖는 안과 유육양종은 키아제 유성 단백질 키아제 수퍼패밀리에 속한 알파-단백질 키아제 계열 ALPK 서브패밀리의 유성 1 개의 알파-단백질 키아제 도메인을 포함 유성 1 개의 Ig 유(면역글로불린 유) 도메인을 포함 가능. 또한 알파-단백질 키나제 2를 갖는 안과 유육양종은 키아제 유성 단백질 키아제 수퍼패밀리에 속한 알파-단백질 키아제 계열 ALPK 서브패밀리의 유성 1 개의 알파-단백질 키아제 도메인을 포함 유성 1 개의 Ig 유(면역글로불린 유) 도메인을 포함

연구 분야

-

이미지 데이터



과편에 포함된 인장 조직에 대한 ALPK2 항체를 이용한 면역조직화 분석은 조직 염색을 향상시키는 것으로 나타났다.