

제품명: ALDH3B1 토끼 다클론 항체

카탈로그 번호: APRab06765

연구용 전용

요약

설명	토끼 다클론 항체
숙주	토끼
적용	WB, IHC, ICC/IF, ELISA
반응성	인간 쥐 마우스
결합	비결합
변형	수정치 없음
아이소타입	IgG
클론성	다클론
형태	액체
농도	1mg/ml
Storage	Aliquot 하여 -20°C 에 보관(12 개월 유효). 냉동/해동 반복을 피하십시오.
Shipping	Ice bags
버퍼	글리세롤 50%, 보르덴탈 0.5%, 산구방제 N 0.02% 를 함유한 PBS 용액
정제	천상정제

적용

희석 비율	WB 1:500-1:2000, IHC 1:100-1:300, ICC/IF 1:50-1:200, ELISA 1:20000-1:40000
분자량	52kDa

항원 정보

유전자명	ALDH3B1
다른 이름	ALDH3B1; ALDH7; Aldehyde dehydrogenase family 3 member B1; Aldehyde dehydrogenase 7
유전자 ID	221.0
SwissProt ID	P43353
면역원	이 항원은 인간 ALDH3B1 에서 유래한 항원입니다. 용액 상에서 안정합니다. 미산 범위 51-100

배경

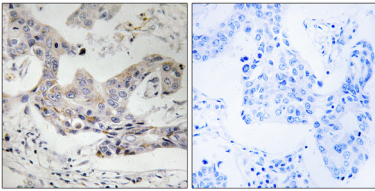
이 유전자는 알데하이드 탈수소산 단일 결합 기증자를 암호화합니다. 알데하이드 탈수소산은 알코올 대 및 지방산에 의해 생성된 알데하이드에 의해 중화될 수 있는 필수 기증자입니다. 알데하이드 단일 결합 기증자는 알데하이드를 산화시킬 수 있으며 산화 스트레스로부터 보호하는 역할을 합니다. 대체로 이상으로 인해 전사 억제 생성됩니다. [RefSeq 제 2014 년 2 월, 축적형 알데하이드 + NAD(P)(+) + H(2)O =

산+ NAD(P)H, 경로 알콜데하이드로게네아제 유전자 발현 2/2 단계 유성 알콜탈수효소에 의해 특이적으로 생성되는 분자

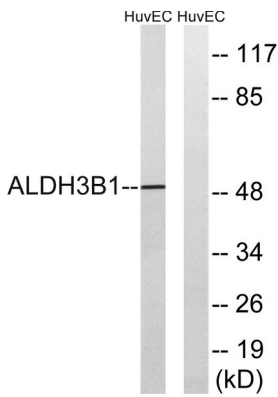
연구 분야

항암 표적 단백질, 허파암, 대장암, 폐암, 간암, 유방암, P450, 에탄올, 알콜, 알콜데하이드

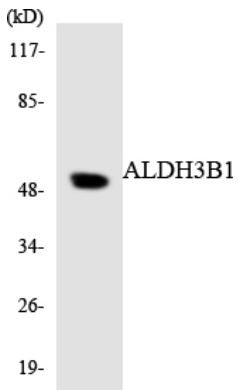
이미지 데이터



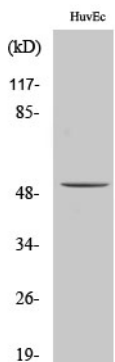
과민에 민감한 유전자 발현에 대한 ALDH3B1 항체를 사용한 조직화 분석은 조직 염색 패턴이 일치합니다.



ALDH3B1 항체를 사용하여 HUVEC 세포를 이용하여 단백질 분석을 수행했습니다. 염색 패턴이 일치합니다.



ALDH3B1 항체를 사용하여 RAW264.7 세포를 이용하여 단백질 분석을 수행했습니다.



ALDH3B1 단백질 1:500 희석에 대한 HuvEc 세포를 사용하여 단백질 분석을 수행했습니다.