

제품명: ALDH1B1 토끼 다클론 항체

카탈로그 번호: APRab06760

연구용 전용

요약

설명	토끼 다클론 항체
숙주	토끼
적용	WB, ELISA
반응성	인간 알도제
결합	비결합
변형	수정되지 않음
아이소타입	IgG
클론성	다클론
형태	액체
농도	1mg/ml
Storage	Aliquot 하여 -20°C 에 보관(12 개월 유효). 냉동/해동 반복을 피하십시오.
Shipping	Ice bags
버퍼	글리세롤 50%, 보르덴탈 0.5%, 산구방제 N 0.02%를 함유한 PBS 용액
정제	천상정제

적용

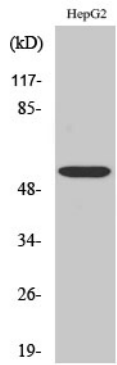
희석 비율	WB 1:500-1:2000, ELISA 1:10000-1:20000
분자량	57kDa

항원 정보

유전자명	ALDH1B1
다른 이름	ALDH1B1; ALDH5; ALDHX; Aldehyde dehydrogenase X; mitochondrial; Aldehyde dehydrogenase 5; Aldehyde dehydrogenase family 1 member B1
유전자 ID	219.0
SwissProt ID	P30837
면역원	이 항체는 인간 ALDH1B1 에 유한한 항원 에 사용되었습니다. 미산 번호: 311-360

배경

이 단백질은 알도 탈수소효소(ALDH) 계열 단백질이다. 알도 탈수소효소는 알코올 대사의 주요 효소이다. 유전자 코딩 영역은 인코딩된 단백질에 영향을 미친다. [RefSeq 제 2008 년 7 월, 최형성, 알도 + NAD(+) + H(2)O = 산 + NADH, 기능 ALDH 는 알코올을 유한 아세트산으로 변환하는 역할을 한다. 또한 코딩된



ALDH1B1 단백질 1:1000 희석하여 COS7 세포에 대한 단백질 분석을 하였다