

제품명: ALDH1A2 토끼 다클론 항체

카탈로그 번호: APRab06759

연구용 전용

요약

설명	토끼 다클론 항체
숙주	토끼
적용	WB, IHC, ICC/IF, ELISA
반응성	인간 쥐 생체
결합	비결합
변형	수정치 없음
아이소타입	IgG
클론성	다클론
형태	액체
농도	1mg/ml
Storage	Aliquot 하여 -20°C 에 보관(12개월 유효). 냉동/해동 반복을 피하십시오.
Shipping	Ice bags
버퍼	글리세롤 50%, 보오덴탈 0.5%, 산구방제 N 0.02%를 함유한 PBS 용액
정제	천상정제

적용

희석 비율	WB 1:500-1:2000, IHC 1:50-1:300, ICC/IF 1:50-1:200, ELISA 1:10000-1:20000
분자량	52kDa

항원 정보

유전자명	ALDH1A2
다른 이름	ALDH1A2; RALDH2; Retinal dehydrogenase 2; RALDH 2; RalDH2; Aldehyde dehydrogenase family 1 member A2; Retinaldehyde-specific dehydrogenase type 2; RALDH(II)
유전자 ID	8854.0
SwissProt ID	O94788
면역원	이 항체는 인간 ALDH1A2 에 유한한 항원 표지를 사용하여 생성되었습니다. 아민산 범위 412-461

배경

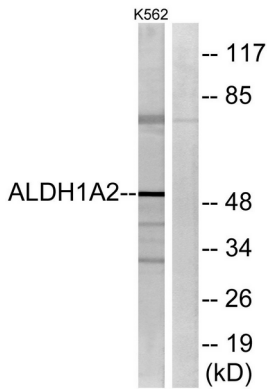
이 단백질은 알데하이드 탈수소효소 단백질 계열에 속하며 유전자 이름은 레티날데하이드 탈수소(RA) 함을 측정하는 효소이다. 레티날(레티놀)의 함유는 레티노이드 계열의 중요한 생리학적 작용을 하는 호르몬으로 잘 알려져 있다. 유한 마우스 유전자에 대한 연구는 이 효소가 투름 CYP26A1 이 동어배어 유전자군을 조절하여 형질 관발을 촉진하고 척추뼈를 만드는 것을 시사한다. 이 유전자에 대한 다른 연구는 암을 억제하는

4 개 잔반이 확인되었습니다 [RefSeq 제공 2011 년 5 월] $\text{Acetaldehyde} + \text{NAD}(+) + \text{H}_2\text{O} = \text{Acetate} + \text{NADH}$, 기능 유래 알데하이드를 알데하이드 산으로 전환하는 효소인 알데하이드 탈수소효소 (ALDH)는 다양한 조직에서 발견되며, 특히 간과 신장에서 높은 농도로 발견됩니다. ALDH1A2는 ALDH1A2 유전자에 의해 암호화되는 효소입니다. 소위 동양인

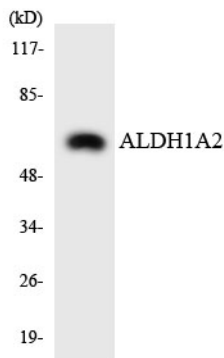
연구 분야

라놀라스

이미지 데이터



ALDH1A2 항을 사용하여 K562 세포 용출물을 웨스턴 블롯 분석합니다. 오른쪽은 해당 단백질입니다.



ALDH1A2 항을 사용하여 COLO205 세포 용출물을 웨스턴 블롯 분석합니다.