

**제품명: Akt2** 토끼 다클론 항체

**카탈로그 번호: APRab06744**

연구용 전용

## 요약

설명	토끼 다클론 항체
숙주	토끼
적용	WB, IHC, ICC/IF, ELISA
반응성	인간 쥐 생체
결합	비결합
변형	수정치 없음
아이소타입	IgG
클론성	다클론
형태	액체
농도	1mg/ml
Storage	Aliquot 하여 -20°C 에 보관(12개월 유효). 냉동/해동 반복을 피하십시오.
Shipping	Ice bags
버퍼	글리세롤 50%, 보르덴탈 0.5%, 산구방제인 0.02%를 함유한 PBS 용액
정제	천상정제

## 적용

희석 비율	WB 1:500-1:2000, IHC 1:100-1:300, ICC/IF 1:200-1:1000, ELISA 1:5000-1:20000
분자량	56kDa

## 항원 정보

유전자명	AKT2
다른 이름	AKT2; RAC-beta serine/threonine-protein kinase; Protein kinase Akt-2; Protein kinase B beta; PKB beta; RAC-PK-beta
유전자 ID	208.0
SwissProt ID	P31751
면역원	이 항원은 인간 Akt2에서 유래한 항원임을 증명하였습니다. (Accession: Q13248)

## 배경

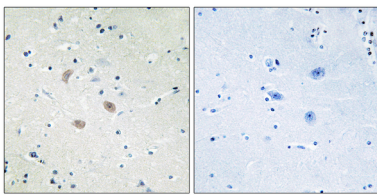
이 유전자는 SH2 유(Src 상동) 유가 포함된 세 키나아제 계열에 속하는 단백질을 코딩하는 중요한 유전자입니다. 유전자는 8 개의 인트론과 9 개의 엑손으로 구성되어 있으며, 인트론 5는 인트론 4와 인트론 6 사이에서 중첩됩니다. 이 유전자는 다양한 조직에서 발현되며, 유전자 코딩하는 단백질에 의해 인산화될 수 있는 알파 인트론 단백질입니다. [RefSeq 제공 2008년 7월, 축적형 ATP

+ 단백질 = ADP + 인산화단백질. Akt2 의 높은 인산화에 기인하는 효소적 인산화는 키네아제(Thr-309)과 C-말단 조절영역(Ser-474)의 두 특정 부위인 것이다. 또한, 기능에 있어 단백질은 인산화 가능한 부위인 키네아제 유성 단백질 키네아제 및 유성 단백질 키네아제에 포함 AGC Ser/Thr 단백질 키네아제 RAC 하류 유점 AGC-키네아제 C-말단 단백질 개황 유점 PH 단백질 개황 유점 단백질 키네아제 단백질 개황 소단위 MTCP1, TCL1A 및 TCL1B 와 (PH 단백질) 상용 조특성 한 분포도 안 배양에서 관찰

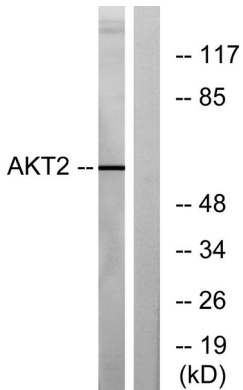
## 연구 분야

미생물학, 줄기세포, T 세포, 생체, 인체, 생체, 줄기세포, ErbB/HER; AMPK; MAPK/ERK, MAPK G 단백질, B 세포, 인체, PI3K/Akt; mTOR

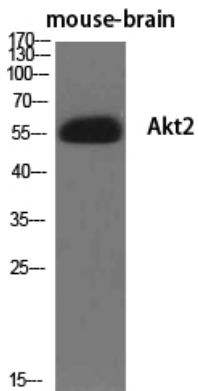
## 이미지 데이터



Akt2 항체를 이용한 면역조직화학 분석은 조직의 면역조직화학 분석을 위한 좋은 방법입니다.



TNF-α 로 처리한 A2780 세포를 Akt2 항체를 사용하여 분석했습니다. 오른쪽은 항체를 사용하지 않은 것입니다.



Akt2 단백질을 1:500으로 희석하여 항체에 대한 면역조직화학을 수행했습니다.

Akt2 단백질 1:500 희석액으로 3T3 세포를 Western blot 분석하였다.

