

**제품명: Akt1** 토끼 다클론 항체

**카탈로그 번호: APRab06741**

연구용 전용

## 요약

설명	토끼 다클론 항체
숙주	토끼
적용	WB, IHC, ICC/IF, ELISA
반응성	인간 쥐 생체
결합	비결합
변형	수정치 없음
아이소타입	IgG
클론성	다클론
형태	액체
농도	1mg/ml
Storage	Aliquot 하여 -20°C 에 보관(12 개월 유효). 냉동/해동 반복을 피하십시오.
Shipping	Ice bags
버퍼	글세롤 50%, 보르덴탈 0.5%, 산구방제 N 0.02% 를 함유한 PBS 용액
정제	천상정제

## 적용

희석 비율	WB 1:500-1:2000, IHC 1:100-1:300, ICC/IF 1:200-1:1000, ELISA 1:20000-1:40000
분자량	56kDa

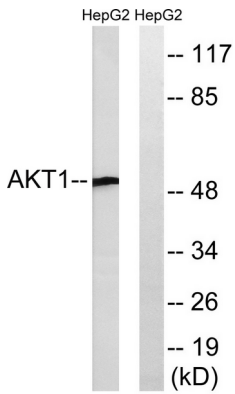
## 항원 정보

유전자명	AKT1
다른 이름	AKT1; PKB; RAC; RAC-alpha serine/threonine-protein kinase; Protein kinase B; PKB; Protein kinase B alpha; PKB alpha; Proto-oncogene c-Akt; RAC-PK-alpha
유전자 ID	207.0
SwissProt ID	P31749
면역원	이 항원은 인간 Akt 에서 유한한 항원 부분을 용해성 단백질로 생산되었습니다. <a href="#">면역원 번호: 95-144</a>

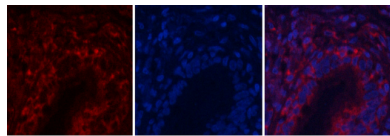
## 배경

AKT1 유전자에 의해 코딩되는 단백질은 인간 및 쥐에서 항종양 특이성 및 종양 억제에 관여하는 것으로 알려져 있습니다. AKT1 과 관련 단백질 AKT2 는 혈관 위상인 (PDGF) 에 의해 활성화되며 활성화는 빠르게 억제되며 AKT1 의 돌연변이인 p115 (pHDD) 돌연변이에 의해 저해됩니다. 활성화는 또한 PI3K-키나제 (PI3K) 를 통해 일어나는 것으로 알려져 있습니다. 발암 조건에서 AKT 는 종양 억제 인자

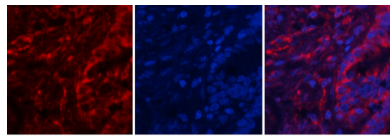




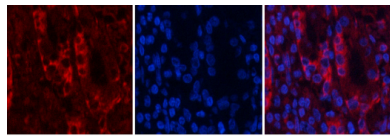
30% Serum 30' 로 처리한 HepG2 세포 용출물을 Akt 항체를 사용하여 단백 분석했다. 오른쪽은 합성 펩타이드 처리한



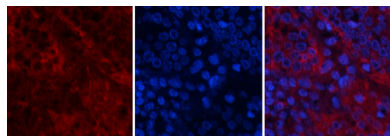
인 폐 조직의 면역광분석. 1. Akt1 다클론항체(빨색)를 1:200 으로 희석하여 4°C 에서 1시간 반응시켰다. 2. Cy3 표된 2차항체를 1:300 으로 희석하여 실온에 50 분 동안 반응시켰다. 3. 그림B: DAPI(파란색) 염색(10 분). 그림A: 표적부위. 그림B: DAPI 염색. 그림C: A 와 B 의 합성



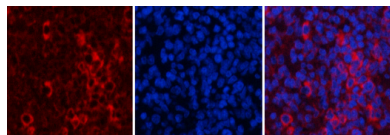
인 폐 조직의 면역광분석. 1. Akt1 다클론항체(빨색)를 1:200 으로 희석하여 4°C 에서 1시간 반응시켰다. 2. Cy3 표된 2차항체를 1:300 으로 희석하여 실온에 50 분 동안 반응시켰다. 3. 그림B: DAPI(파란색) 염색(10 분). 그림A: 표적부위. 그림B: DAPI 염색. 그림C: A 와 B 의 합성



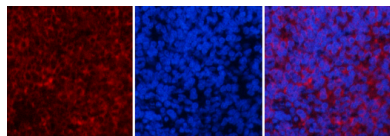
인 위 조직의 면역광분석. 1. Akt1 다클론항체(빨색)를 1:200 으로 희석하여 4°C 에서 1시간 반응시켰다. 2. Cy3 표된 2차항체를 1:300 으로 희석하여 실온에 50 분 동안 반응시켰다. 3. 그림B: DAPI(파란색) 염색(10 분). 그림A: 표적부위. 그림B: DAPI 염색. 그림C: A 와 B 의 합성



인 위 조직의 면역광분석. 1. Akt1 다클론항체(빨색)를 1:200 으로 희석하여 4°C 에서 1시간 반응시켰다. 2. Cy3 표된 2차항체를 1:300 으로 희석하여 실온에 50 분 동안 반응시켰다. 3. 그림B: DAPI(파란색) 염색(10 분). 그림A: 표적부위. 그림B: DAPI 염색. 그림C: A 와 B 의 합성



쥐 장 조직의 면역광분석. 1. Akt1 다클론항체(빨색)를 1:200 으로 희석하여 4°C 에서 1시간 반응시켰다. 2. Cy3 표된 2차항체를 1:300 으로 희석하여 실온에 50 분 동안 반응시켰다. 3. 그림B: DAPI(파란색) 염색(10 분). 그림A: 표적부위. 그림B: DAPI 염색. 그림C: A 와 B 의 합성이다.



쥐 장 조직의 면역광분석. 1. Akt1 다클론항체(빨색)를 1:200 으로 희석하여 4°C 에서 1시간 반응시켰다. 2. Cy3 표된 2차항체를 1:300 으로 희석하여 실온에 50 분 동안 반응시켰다. 3. 그림B: DAPI(파란색) 염색(10 분). 그림A: 표적부위. 그림B: DAPI 염색. 그림C: A 와 B 의 합성이다.