

제품명: AKR1CL2 토끼 다클론 항체

카탈로그 번호: APRab06736

연구용 전용

요약

설명	토끼 다클론 항체
숙주	토끼
적용	WB, IHC, ICC/IF, ELISA
반응성	인간 췌장
결합	비결합
변형	수정치 없음
아이소타입	IgG
클론성	다클론
형태	액체
농도	1mg/ml
Storage	Aliquot 하여 -20°C 에 보관(12개월 유효). 냉동/해동 반복을 피하십시오.
Shipping	Ice bags
버퍼	글리세롤 50%, 보온액 0.5%, 산기방부제 N 0.02%를 함유한 PBS 용액
정제	천상정제

적용

희석 비율	WB 1:500-1:2000, IHC 1:100-1:300, ICC/IF 1:50-1:200, ELISA 1:5000-1:20000
분자량	37kDa

항원 정보

유전자명	AKR1E2 AKR1E2; AKR1CL2; AKRDC1; 1; 5-anhydro-D-fructose reductase; AF reductase; Aldo-keto
다른 이름	reductase family 1 member C-like protein 2; Aldo-keto reductase family 1 member E2; LoopADR; Testis-specific protein; hTSP
유전자 ID	83592.0
SwissProt ID	Q96JD6
면역원	이 항원은 AKR1CL2에서 유래한 항원을 사용하였습니다. 아민산 범위 141-190

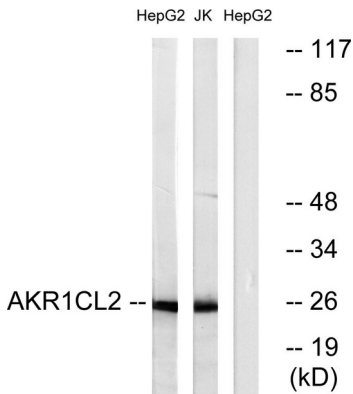
배경

이 유전자에 코딩된 단백질은 키투환효소과 말티구아민다아미말티구아민을 구조적으로 보존된 TIM 메틸기 NAD(P)H 의존적 알도-케토 환원효소로서, 이 유전자 전체

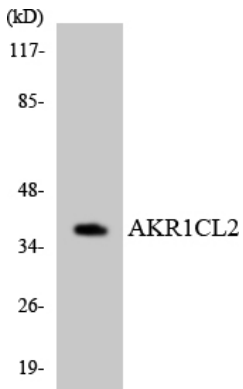
인간 유전자에서 발견된 단백질은 생체 내에서 생체 분자이다 [RefSeq 제 2012년 8월 현재] 1,5-안하이드-D-글루탐산 + NADPH(+) = 1,5-안하이드-D-프락투스 + NADPH, 가능 1,5-안하이드-D-프락투스(AF)를 1,5-안하이드-D-글루탐산 NADPH의 전구체로 전환시키는 반응을 촉매한다. 또한 안하이드-D-프락투스의 합성을 촉매할 수 있다. 유성 알코올 분해 효소의 일부이다. 조직 특이성: 간 특이적이다.

연구 분야

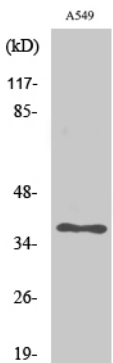
이미지 데이터



HepG2 및 Jurkat 세포를 AKR1CL2 항체를 사용하여 단백질 분석했다. 오른쪽은 샘플이다.



HT-29 세포를 AKR1CL2 항체를 사용하여 단백질 분석했다.



AKR1CL2 단백질 항체 1:500으로 희석하여 A549 세포에 대한 단백질 분석을 수행했다.