

제품명: AKAP 14 토끼 다클론 항체

카탈로그 번호: APRab06720

연구용 전용

요약

설명	토끼 다클론 항체
숙주	토끼
적용	WB, IHC, ICC/IF, ELISA
반응성	인간 췌장
결합	비특이적
변형	수정되지 않음
아이소타입	IgG
클론성	다클론
형태	액체
농도	1mg/ml
Storage	Aliquot 하여 -20°C 에 보관(12개월 유효). 냉동/해동 반복을 피하십시오.
Shipping	Ice bags
버퍼	글리세롤 50%, 보오덴탈 0.5%, 산구방제 N 0.02%를 함유한 PBS 용액
정제	천상정제

적용

희석 비율	WB 1:500-1:2000, IHC 1:100-1:300, ICC/IF 1:200-1:1000, ELISA 1:5000-1:10000
분자량	23kDa

항원 정보

유전자명	AKAP14
다른 이름	AKAP14; AKAP28; A-kinase anchor protein 14; AKAP-14; A-kinase anchor protein 28 kDa; AKAP 28; Protein kinase A-anchoring protein 14; PRKA14
유전자 ID	158798.0
SwissProt ID	Q86UN6
면역원	이 항체는 인간 AKAP14 에서 유한한 항원을 사용하였습니다. (아미노산 범위 1-50)

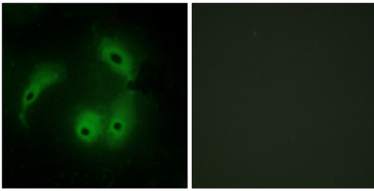
배경

A-키나제 앵커 단백질(AKAP)은 구조적으로 인산가수분해효소(PKA)의 조절 단백질에 결합하여 세포 내 신호 전달을 조절하는 기능을 합니다. 유전적으로 결함 있는 AKAP 계열 구성원은 불임과 . 이 단백질은 세포에서 PKA를 고정시켜서 다양한 조절에 관여할 수 있습니다. 이 항체는 단백질을 암호화하는 대체 스플라이싱 변체를 식별합니다. [RefSeq 제공 2008년 7월, 주의: 여기에서 단백질은

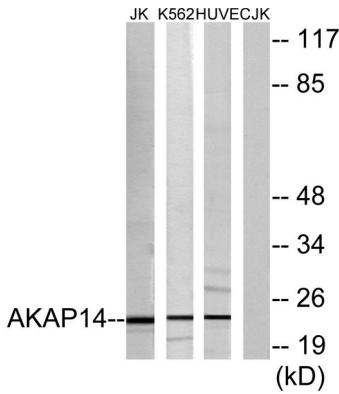
Ensembl 데이터베이스에 의거하여 대립유전자에 대한 정보를 제공합니다. 기능 단백질체 A 의 항질소유에 결합여정 표적함다. 소위 II 항질소유(RII)에 결합다. 조직형성에 관여함다 (단백질 수준). 축삭기개시(신경세포의 분화)를 포함하는 조직 특이적 표적에 포함됨다. 특히 도상에서 높은 발현을 보임다.

연구 분야

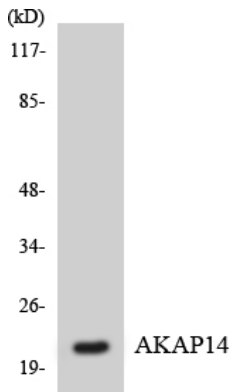
이미지 데이터



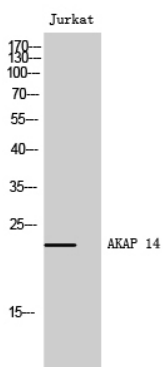
AKAP14 항를 이용한 HeLa 세포의 면역형광 분석. 오른쪽 그림은 항를 이용하여 처리한 결과입니다.



Jurkat, K562 및 HUVEC 세포를 사용하여 AKAP14 항를 사용하여 단백질 분석했습니다. 오른쪽 그림은 항를 이용하여 처리한 결과입니다.



AKAP14 항를 사용하여 RAW264.7 세포를 사용하여 단백질 분석했습니다.



AKAP 14 단백질을 사용하여 Jurkat 세포를 사용하여 단백질 분석했습니다.

