

제품명: AIM2 토끼 다클론 항체

카탈로그 번호: APRab06704

연구용 전용

요약

설명	토끼 다클론 항체
숙주	토끼
적용	WB, IHC, ICC/IF, ELISA
반응성	인간 쥐 생체
결합	비결합
변형	수정치 없음
아이소타입	IgG
클론성	다클론
형태	액체
농도	1mg/ml
Storage	Aliquot 하여 -20°C 에 보관(12개월 유효). 냉동/해동 반복을 피하십시오.
Shipping	Ice bags
버퍼	글세롤 50%, 보르덴탈 0.5%, 산구방제IN 0.02%를 함유한 PBS 용액
정제	천상정제

적용

희석 비율	WB 1:500-1:2000, IHC 1:100-1:300, ICC/IF 1:200-1:1000, ELISA 1:20000-1:40000
분자량	39kDa

항원 정보

유전자명	AIM2
다른 이름	AIM2; Interferon-inducible protein AIM2; Absent in melanoma 2
유전자 ID	9447.0
SwissProt ID	O14862
면역원	이 항원은 인간 AIM2 에 유한한 항원 펩타이드를 사용하여 생성되었습니다. 이 단백질의 51-100

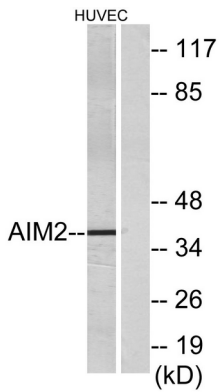
배경

AIM2는 NBS1/IFI16 계열 구성원이다. 이 단백질은 인간에서 두 가지 다른 유전자에서 유래할 수 있다. 이 단백질은 AIM2 의 발현을 유한다. [RefSeq 제 2008년 7월] AIM2 2 같은 미세 불균형 대립형질은 될 수 없다. 기능 NF- κ B 전 활성을 억제하는 것으로 사용한다. 유도 인터페론 감에 의해 유된다. 유성 HIN-200 계열에 해당한다. 유성 1 개 DAP IN 도 포함한다. 유성 1 개 HIN-200 도 포함한다. 소위 중형체 조직 특성 이상 증 발현의 발 및 관련에서 발된다.

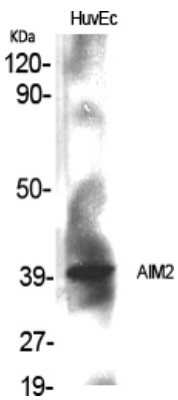
연구 분야

세포질 DNA 감지 효소

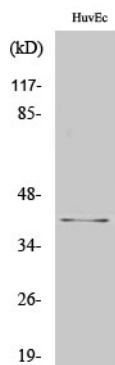
이미지 데이터



HUVEC 세포 용출물을 AIM2 항체를 사용하여 Western blot 분석했다. 오른쪽은 상편이로 처리했다.



AIM2 다량항체를 이용한 HuvEc 세포 용출물 분석



AIM2 다량항체를 이용한 HuvEc 세포 용출물 분석