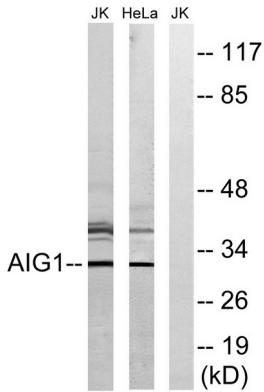


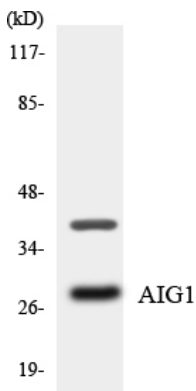
되지 않습니다. AIG1 발현은 정상 범위 내에 있습니다.

연구 분야

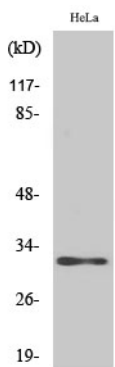
이미지 데이터



HeLa 및 Jurkat 세포를 AIG1 항체를 사용하여 Western blot 분석했다. 오른쪽은 참조 단백질이다.



HT-29 세포를 AIG1 항체를 사용하여 Western blot 분석했다.



AIG-1 다른 항체를 이용한 다양한 세포 Western blot 분석