

제품명: AHA-1 토끼 다클론 항체

카탈로그 번호: APRab06691

연구용 전용

요약

설명	토끼 다클론 항체
숙주	토끼
적용	WB, IHC, ICC/IF, ELISA
반응성	인간 췌장
결합	비결합
변형	수정치 없음
아이소타입	IgG
클론성	다클론
형태	액체
농도	1mg/ml
Storage	Aliquot 하여 -20°C 에 보관(12개월 유효). 냉동/해동 반복을 피하십시오.
Shipping	Ice bags
버퍼	글리세롤 50%, 보르덴탈 0.5%, 산구방제 N 0.02%를 함유한 PBS 용액
정제	천상정제

적용

희석 비율	WB 1:500-1:2000, IHC 1:100-1:300, ICC/IF 1:50-1:200, ELISA 1:5000-1:20000
분자량	38kDa

항원 정보

유전자명	AHSA1
다른 이름	AHSA1; C14orf3; HSPC322; Activator of 90 kDa heat shock protein ATPase homolog 1; AHA1; p38
유전자 ID	10598.0
SwissProt ID	O95433
면역원	이 항체는 인간 AHSA1 에 유한한 항원 에 사용되었습니다. 아민산 범위 161-210

배경

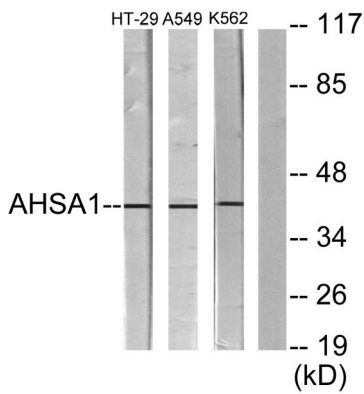
가장 HSP90 ATPase 활성을 지니는 크데 유전자 중, 소체에서 글리세롤의 수송과 에너지를 흡수하는 유열 충격 및 HSP90 억제인 17-데류겔 단백질(17AAG) 처리 유된 유형 AHA1 계열 항체 내체 소체와 밀접하게 연관되어 있으며, HSPCA/HSP90 및 수송 단백질(SV G)의 세포질과 상호작용 GCH1 과 상호작용 조직형 뇌 손상

, 골근 산을 포함한 여러 조직에 발현되며 간태에서는 낮은 수준으로 발현 가능. HSP90 ATPase 활성을 저하는 시판 유성 계층 분획물에서 소량에서 골다공증과 관련하여 발현을 관찰할 수 있음. 유성 열층 및 HSP90 억제제인 17-데메틸글리시비린(17AAG) 처리 유성 계층 분획물에서 AHA1 단백질 발현이 감소됨. AHA1 단백질 발현을 증가시키는 HSPCA/HSP90 및 수정구면 바이러스 단백질(MSV G)의 세포질과 핵산 결합 GCH1 과다 발현 조직 특이성 뇌 손상 골근 산을 포함한 여러 조직에 발현되며 간태에서는 낮은 수준으로 발현

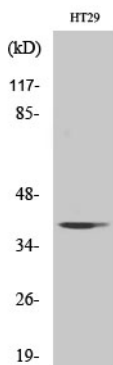
연구 분야

신호 전달

이미지 데이터



HT-29, A549 및 K562 세포 용출물을 AHA1 항체를 사용하여 Western blot 분석했다. 오른쪽은 항체로 처리했다.



양성 세포에 대해 AHA-1 단백질 항체 1:1000으로 Western blot 분석을 수행했다.