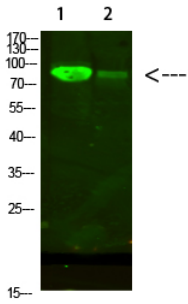


연구 분야

-

이미지 데이터



AFG3L2 코디론 항체(1:500 희석) 4°C 에서 1시간 반응을 사용하여 마우스 심장 유래 단백질 개체 293T 세포에 대한 단백질 분리를 수행했다. 이 항체는 염색 항체 IgG IRDye 800(1:5000 희석) 25°C 에서 1 시간 반응을 사용했다.