

제품명: AF-10 토끼 다클론항체

카탈로그 번호: APRab06656

연구용 전용

요약

설명	토끼다클론항체
숙주	토끼
적용	WB,IHC,ICC/IF,ELISA
반응성	인간
결합	비특이
변형	수정치 없음
아이소타입	IgG
클론성	다클론
형태	액체
농도	1mg/ml
Storage	Aliquot 하여 -20°C 에 보관(12 개월 유효). 냉동/해동 반복을 피하십시오.
Shipping	Ice bags
버퍼	글세롤50%, 보오덴탈0.5%, 산기방제N 0.02%를 함유한 PBS 용액
정제	천상정제

적용

희석 비율	WB 1:500-1:2000,IHC 1:100-1:300,ICC/IF 1:200-1:1000,ELISA 1:5000-1:20000
분자량	109kDa

항원 정보

유전자명	MLLT10
다른 이름	MLLT10; AF10; Protein AF-10; ALL1-fused gene from chromosome 10 protein
유전자 ID	8028.0
SwissProt ID	P55197
면역원	이 항원은 인간 AF10 에 유한한 항원 epitopes를 용해성되었다. (Accession: P211-260)

배경

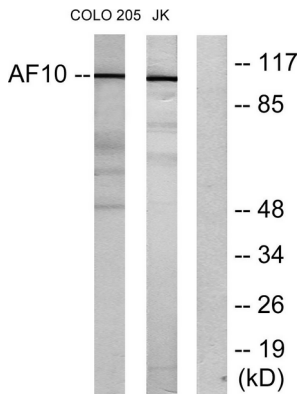
골성림프종은 림프계 백혈구(MLLT10) 유전자에 이 유전자는 전사 인자 발현하며, 암 발생을 위한 여러 체제에 관여하는 유전자로 확인되었습니다. 이 유전자는 다른 아형 발현하는 유전자에 의해 발현됩니다. [RefSeq 제공 2010년 9월, 질병 MLLT10 과 관련된 유체 상은 공통 항원 관련이 있습니다. MLL/HRX 유전자(10;11)(p12;q23). 결합으로 특징적인 항원 단백질 생성된다. 질병 MLLT10 과 관련된 유체 상은 마성 조골종과 관련이 있습니다. 유전자(10;11)(p13;q14) PICALM.,PTM:DNA 손상 인자 복합체 ATM 또는 ATR 에 의해

유형 2 개 PHD 형이 광범위한 조직에서 풍부하게 발현됨

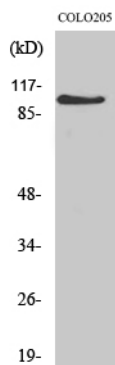
연구 분야

후암화학항암제

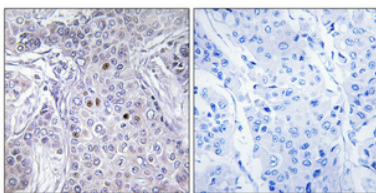
이미지 데이터



AF10 항을 사용하여 COLO205 및 Jurkat 세포 용출액에 대한 Western blot 분석을 수행했다. 오른쪽은 항원 함량이다.



AF-10 단백질 함량 1:1000으로 사용하여 암 세포에 대한 Western blot 분석을 수행했다.



표준 IHC 프로토콜을 사용하여 면역조직화학 분석을 1:100으로 수행하여 4°C에서 1시간 동안 반응시켰다. 항원 화해는 1% Triton-X-100과 Tris-EDTA, pH 8.0 용액을 사용했다. 음대제(음성)은 항원 면역을 평가하기 위해 수행되었다.