

제품명: ADH7 토끼 다클론 항체

카탈로그 번호: APRab06629

연구용 전용

요약

| | |
|----------|--|
| 설명 | 토끼 다클론 항체 |
| 숙주 | 토끼 |
| 적용 | WB, ELISA |
| 반응성 | 인간 알코올 |
| 결합 | 비결합 |
| 변형 | 수정되지 않음 |
| 아이소타입 | IgG |
| 클론성 | 다클론 |
| 형태 | 액체 |
| 농도 | 1mg/ml |
| Storage | Aliquot 하여 -20°C 에 보관(12개월 유효). 냉동/해동 반복을 피하십시오. |
| Shipping | Ice bags |
| 버퍼 | 글리세롤 50%, 보르덴탈 0.5%, 산구방제 N 0.02%를 함유한 PBS 용액 |
| 정제 | 천상정제 |

적용

| | |
|-------|--|
| 희석 비율 | WB 1:500-1:2000, ELISA 1:10000-1:20000 |
| 분자량 | 40kDa |

항원 정보

| | |
|--------------|---|
| 유전자명 | ADH7 |
| 다른 이름 | ADH7; Alcohol dehydrogenase class 4 mu/sigma chain; Alcohol dehydrogenase class IV mu/sigma chain; Gastric alcohol dehydrogenase; Retinol dehydrogenase |
| 유전자 ID | 131.0 |
| SwissProt ID | P40394 |
| 면역원 | 이 항체는 인간 ADH7에서 유한한 단백질을 사용하여 생성되었습니다. 아민산 범위 211-260 |

배경

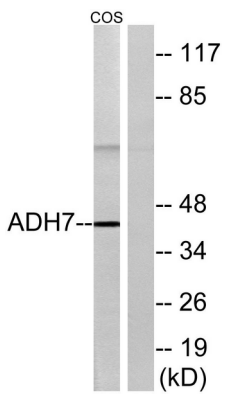
이 유전자는 알코올 탈수소효소 계열 제 4형인 IV형 알코올 탈수소효소 7 μ 또는 시판된 알코올 탈수소효소 계열 4형 알코올 탈수소효소 7 μ 를 암호화합니다. 이 계열의 효소는 알코올과 다른 다양한 유기 화합물을 산화시키는 데 관여하며, 주로 간과 신장에서 발견됩니다. 이 유전자의 발현은 간과 신장에서 가장 높으며, 다른 조직에서는 낮은 수준으로 발견됩니다. 이 유전자의 발현은 간과 신장에서 가장 높으며, 다른 조직에서는 낮은 수준으로 발견됩니다. 이 유전자의 발현은 간과 신장에서 가장 높으며, 다른 조직에서는 낮은 수준으로 발견됩니다.

다른 알코올 탈수소효소 계열과는 차이가 있다. 대체로 아세트알데하이드를 산화하여 아세트산으로 전환시킨다 [RefSeq 제2009년10월, 축적형 알코올 + NAD(+) = 알코올 + NADH., 보인자 소위 단백질은 2 개 결합, 보인자 아연 기능 서브유닛에 중합된 후 인산염을 연쇄적으로 결합할 수 있음. 생체 내 알코올과 항산화물 m-니트로알데하이드와 같은 물질은 알코올과 유사한 반응을 나타내며 산화제인 고치환 에틸대체가 포함된다. 기타 아미노산 7 가지 중의 ADH 동위체는 3 개는 1 글루탐산, 1 개는 2 글루탐산, 1 개는 3 글루탐산, 1 개는 4 글루탐산(ADH7), 1 개는 5 글루탐산(ADH6)에 포함된다. 유성 연합 알코올 탈수소효소 계열 4 급에 속한다. 소위 동량체 조직 특성 위상 유전자로 발현된다.

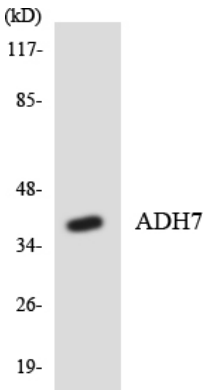
연구 분야

해당 효소의 생체 내 역할은 아직 불분명하다. 그러나 P450 에 의해 조절되는 알코올 대사

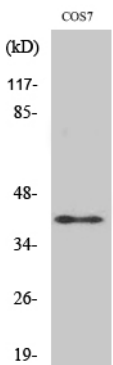
이미지 데이터



COS7 세포에서 ADH7 항체를 사용하여 단백질 분석을 수행했습니다. 오른쪽은 항체입니다.



HeLa 세포에서 ADH7 항체를 사용하여 단백질 분석을 수행했습니다.



ADH7 다른 항체를 사용하여 단백질 분석을 수행했습니다.