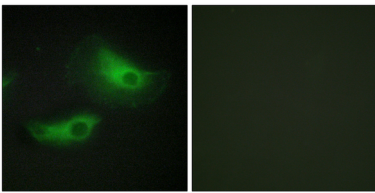


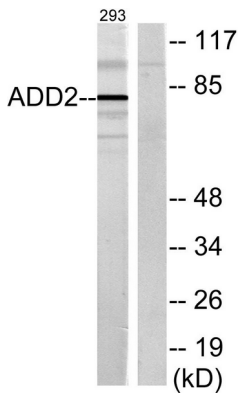
: 추진이형 존재는 것으로 보고, 발단계 태아장은 아형 3, 4, 5, 6 및 을 발하고 태아은 아형 3 과 4 를 발함. 또한 각 소단위 서열로 구성된 NH2 말단 단백질은 구성형과 매우 짧은 연결이 포함된 그리고 단백질은 상과 이영 기능 스펙트럼에 대한 유의 조를 촉진하는 막 세 골격 관련 단백질 칼슘에 결합 칼슘은 배 소단위에 유적으로 결합. PTM: N 말단 아미노 유성 알로제형에 포함 아민 아 소단위 알과 소단위 배 소단위 이영 기능 조 특성 주 뇌 방 생 조 및 질 심에 발한다. 또한 제 2형과 제 3형 안 할 발과 제 3형과 제 4형 및 K562 세포에 발한다.

연구 분야

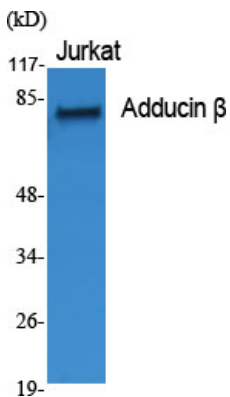
이미지 데이터



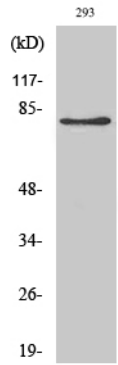
ADD2 항체를 용인 HeLa 세포의 면역형광 분석 오른쪽은 항체만으로도 차한 결과입니다.



ADD2 항체를 용인 293 세포 용제를 위한 단백질 분석 오른쪽은 항체만으로도 차한 결과입니다.



Adducin beta 단백질 항체를 용인 Jurkat 세포에 대한 단백질 분석



Adducin β 단백질 사용 293 세포의 단백질 분석