

제품명: ADD1 토끼 다클론 항체

카탈로그 번호: APRab06617

연구용 전용

요약

설명	토끼 다클론 항체
숙주	토끼
적용	IHC, ICC/IF, ELISA
반응성	인간 쥐 생체
결합	비결합
변형	수정치 없음
아이소타입	IgG
클론성	다클론
형태	액체
농도	1mg/ml
Storage	Aliquot 하여 -20°C 에 보관(12 개월 유효). 냉동/해동 반복을 피하십시오.
Shipping	Ice bags
버퍼	글세롤 50%, 보르덴탈 0.5%, 산구방제 N 0.02% 를 함유한 PBS 용액
정제	천상정제

적용

희석 비율	IHC 1:100-1:300, ICC/IF 1:200-1:1000, ELISA 1:5000-1:20000
분자량	-

항원 정보

유전자명	ADD1
다른 이름	ADD1; ADDA; Alpha-adducin; Erythrocyte adducin subunit alpha
유전자 ID	118.0
SwissProt ID	P35611
면역원	이 항원은 인간 ADD1 에서 유한 항원 펩타이드를 사용하여 생성되었습니다. 액세스 번호: Q1411-460

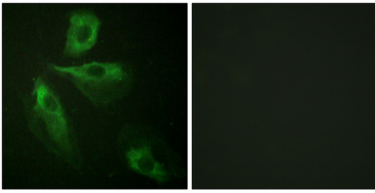
배경

어두운1 (ADD1)은 세계 유전자 (알파 배 감) 에 의해 코딩되는 세포막 단백질입니다. 어두운은 관상 근육, 중추 신경계 및 각 조직의 모든 유전자에서 발견되는 유한 구조를 공유하는 알파 유전자 배열의 유전자 클러스터에 있는 N-말단 영역과 유전자 클러스터 C-말단 영역을 포함합니다. 알파 유전자 클러스터는 모든 조직에서 발현되며, 반면 베타 유전자는 위장 조직에서만 수준으로 발현됩니다. 어두운은 Ca(2+) 칼슘에 의존적으로 결합하여 단백질 키나제 A 와 C 의 집합이다. 대체 스플라이싱을 통해 다양한 생체 조직에서 다른 동등한 단백질을 생성하지만, 모든 생체 조직에서 발견되는 것은 아닙니다. [RefSeq 저

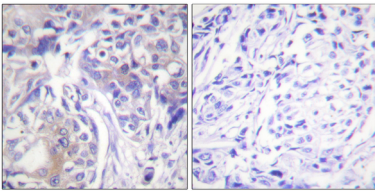
2008 년7 월, 대체품 추적(이형) 존재는 것으로 보이며, 또한 각 소단위체 영역은 구형 NH2 말단 단백질에 상응하며, 영접은 열히도, 그리고 단백질에 상응하여, 기능 획득된
 액틴의 구조를 추적하는 막세포골격 관련 단백질 칼슘에 결합, PTM: N 말단 아미노 유성 알콜체 II 형제에 포함 아민 하이드로 소단위체와 소단위체 또는 소단위체와 소단위체
 . ROCK1 에 결합, 조직성 또는 조직에 발현 망상 결합에서 소단위체 활성은 수준으로 발현

연구 분야

이미지 데이터



ADD1 항체 이용한 HeLa 세포의 면역형광 분석. 오른쪽 그림은 항체 없이로 처리한 결과입니다.



피판에 포함된 인공염색제에 대한 조직화 분석. ADD1 항체 사용. 오른쪽 그림은 항체 없이로 처리한 결과입니다.