

**제품명: ADCK1** 토끼 다클론 항체

**카탈로그 번호: APRab06608**

연구용 전용

## 요약

설명	토끼 다클론 항체
숙주	토끼
적용	WB, IHC, ICC/IF, ELISA
반응성	인간
결합	비특이적
변형	수정되지 않음
아이소타입	IgG
클론성	다클론
형태	액체
농도	1mg/ml
Storage	Aliquot 하여 $-20^{\circ}\text{C}$ 에 보관(12개월 유효). 냉동/해동 반복을 피하십시오.
Shipping	Ice bags
버퍼	글리세롤 50%, 보오덴탈 0.5%, 산구방제 N 0.02%를 함유한 PBS 용액
정제	천상정제

## 적용

희석 비율	WB 1:500-1:2000, IHC 1:100-1:300, ICC/IF 1:200-1:1000, ELISA 1:5000-1:10000
분자량	61kDa

## 항원 정보

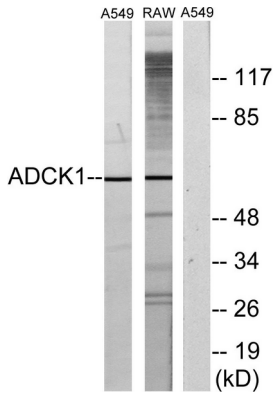
유전자명	ADCK1
다른 이름	ADCK1; Uncharacterized aarF domain-containing protein kinase 1
유전자 ID	57143.0
SwissProt ID	Q86TW2
면역원	이 항체는 인간 ADCK1 에 유한한 항원 부위를 사용해서 생성되었습니다. 아민산 범위 251-300

## 배경

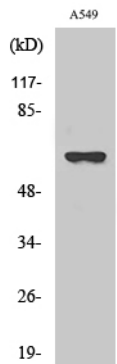
가능 단백질 기능은 아직까지 알려져 있지 않습니다. 단백질에 결합을 하고 있는지 그리고 어떤 세포 내 또는 조직을 안하는지 알려져 있지 않습니다. 유성 단백질에 대해 수퍼클러스터 ADCK 단백질 체계에 속합니다. 유성 1 가위 단백질 체계 도메인을 포함합니다.

## 연구 분야

## 이미지 데이터



A549 및 RAW264.7 세포를 ADCK1 항을 사용하여 단백질 분석한다. 오른쪽은 합성 펩타이드이다.



ADCK1 단백질을 이용한 A549 세포의 단백질 분석