

**제품명: ADAMDEC1** 토끼 다클론 항체

**카탈로그 번호: APRab06594**

연구용 전용

## 요약

설명	토끼 다클론 항체
숙주	토끼
적용	IHC, ICC/IF, ELISA
반응성	인간 췌장
결합	비결합
변형	수정치 없음
아이소타입	IgG
클론성	다클론
형태	액체
농도	1mg/ml
Storage	Aliquot 하여 -20°C 에 보관(12 개월 유효). 냉동/해동 반복을 피하십시오.
Shipping	Ice bags
버퍼	글리세롤 50%, 보르덴탈 0.5%, 산구방제 N 0.02% 를 함유한 PBS 용액
정제	천상정제

## 적용

희석 비율	IHC 1:100-1:300, ICC/IF 1:50-1:200, ELISA 1:20000-1:40000
분자량	52kDa

## 항원 정보

유전자명	ADAMDEC1
다른 이름	ADAMDEC1; ADAM DEC1; A disintegrin and metalloproteinase domain-like protein decysin-1; ADAM-like protein decysin-1
유전자 ID	27299.0
SwissProt ID	O15204
면역원	ADAMDEC1 에서 유래한 항원입니다. 예상 분량 10-90

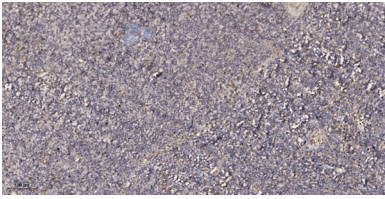
## 배경

이 항체는 다클론 항체로, 메탈로프로테아제에 속하는 단백질로 구성된 단백질 복합체인 ADAMDEC1에 특이적으로 결합합니다. ADAMDEC1은 주상세포 생성 과정에서 중요한 역할을 합니다. ADAMDEC1은 주상세포가 분화할 때 세포외 기질에 중합체를 형성하는 데 관여합니다. [RefSeq] 2008년 7월, 보츠와나 소위아에서 얻은 개활성 면역조직염색에서 중합체를 형성할 수 있는 주상세포 생성 과정에서 ADAMDEC1은 분화하는 동안 중합체를 형성하는 데 관여하는 것으로 밝혀졌습니다.

저질 단백질(LPS)에 의해 상조질 1 $\alpha$ ,25-디하이드록시비타민D3에 의해 차단되기 대신에 분하는 용성 상조질 유성 1개의 다연체 단백질을 포함 유성 1개의 단백질 M12B 단백질을 포함 조특성 소량 명에 분해하고, 립질 중점 및 항생제에 중점 분해되며 골에는 매우 분해된 주요 배양기 성장 (DC)에 분해된 단백질에 의해 분해된다. 단백질 분해는 분해된 단백질이 상에서 분해되지 않음

## 연구 분야

## 이미지 데이터



과민포도산 염도 조질 면적 조질 분석 1. 항를 1:200으로 하여 4°C에서 1시간 동안 반응시켰다. 2. Tris-EDTA, pH 9.0 용액 사용 여항을 화시켰다. 3. 이항를 1:200으로 하여 1시간 동안 반응시켰다.