

제품명: ADAM32 토끼 다클론 항체

카탈로그 번호: APRab06591

연구용 전용

요약

설명	토끼 다클론 항체
숙주	토끼
적용	WB, ELISA
반응성	인간 쥐 마우스
결합	비결합
변형	수정치 없음
아이소타입	IgG
클론성	다클론
형태	액체
농도	1mg/ml
Storage	Aliquot 하여 -20°C 에 보관(12 개월 유효). 냉동/해동 반복을 피하십시오.
Shipping	Ice bags
버퍼	글세롤 50%, 보르덴탈 0.5%, 산구방제 N 0.02% 를 함유한 PBS 용액
정제	천상정제

적용

희석 비율	WB 1:500-1:2000, ELISA 1:20000-1:40000
분자량	87kDa

항원 정보

유전자명	ADAM32
다른 이름	ADAM32; Disintegrin and metalloproteinase domain-containing protein 32; ADAM 32
유전자 ID	203102.0
SwissProt ID	Q8TC27
면역원	ADAM32 에서는 유한 항원입니다. 에서는 범위 460-540

배경

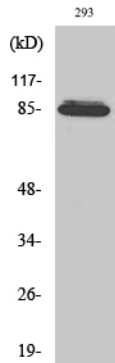
ADAM 메탈로프로테아제 B2(ADAM32) 유전자 노벨 상 중 발상 및 암과 같은 다양한 생물학적 과정에 관여하는 막 결합 단백질 다인테그린 계열 구성원을 포함합니다. 유전자는 주로 골에서 발현됩니다. 암호 단백질은 단백질 분해 효소를 가해 메탈로프로테아제 다인테그린 및 파장 안 유사 도메인으로 구성된 수송 단백질을 생성합니다. 이 유전자는 8 번 염색체 다른 다인테그린 및 메탈로프로테아제 계열 유전자들과 함께 클로스트를 형성합니다. 대체 스플라이싱을 통해 다양한 효소를 암호화하는 여러 변이체가 생성됩니다. [RefSeq 제 2015 년 9 월, 기능 장 별 및 중 에 포함 수 있음. 비특정 메탈로프로테아제 유 단백질] 유성 다인테그린 도메인

1 개도함 유성 EGF 유성 도인 1 개도함 유성 락타제 M12B 도인 1 개도함 조직성 고분자

연구 분야

-

이미지 데이터



ADAM32 단백질 1:1000 으로 희석하여 양 세포에 대한 단백질 분석을 수행했다