

제품명: ADAM10 토끼 다클론 항체

카탈로그 번호: APRab06588

연구용 전용

요약

설명	토끼 다클론 항체
숙주	토끼
적용	WB, ELISA
반응성	인간 쥐 마우스
결합	비결합
변형	수정치 없음
아이소타입	IgG
클론성	다클론
형태	액체
농도	1mg/ml
Storage	Aliquot 하여 -20°C 에 보관(12 개월 유효). 냉동/해동 반복을 피하십시오.
Shipping	Ice bags
버퍼	글세롤 50%, 보르덴탈 0.5%, 산구방제 N 0.02% 를 함유한 PBS 용액
정제	천상정제

적용

희석 비율	WB 1:500-1:2000, ELISA 1:10000-1:20000
분자량	85kDa

항원 정보

유전자명	ADAM10 ADAM10; KUZ; MADM; Disintegrin and metalloproteinase domain-containing protein 10;
다른 이름	ADAM 10; CDw156; Kuzbanian protein homolog; Mammalian disintegrin-metalloprotease; CD antigen CD156c
유전자 ID	102.0
SwissProt ID	O14672
면역원	ADAM10 에 유한 항원 펩타이드 에 산염기 170-250

배경

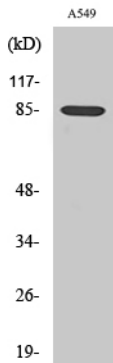
ADAM 메탈로프로테아제 10(ADAM10)은 인간(Homo sapiens)에 발현되는 단백질이다. ADAM 계열 접합 단백질에 속하는 것으로, 이 계열은 TNF-

알파 및 -카르복실기 포함 아미노산 잔기를 ADAM 계열 단백질을 암호화한다. 대식세포를 통해 유한 수를 가질 수 있는 다양한 단백질을 암호화하는 여러 전사 변이체가 생성된다. [RefSeq 저널 2016년 2월, 축삭 성장 관련 특이성을 가진 단백질로 보았을 때, 이 연구는 개질된 모인 시스테인 위치 도메인을 가진 보존 시스테인은 축삭 연구와 관련된 역할을 한다. 알파 및 카르복실기 포함 아미노산 잔기를 포함한다. 기능 및 결합 TNF-알파 잔기를 76-Ala-|-Val-77' 뉴클레오타이드 서열이 상동성으로 전환한다. 헤르만 결합과 성장유인인(EBGF), 에린A2를 비롯한 여러 세포 표면 단백질의 단백질 분해에 의해 이 연구는 단백질(APP)의 구조 및 조절을 다룬다. 세포 표면 단백질은 정상적인 조절에 포함된다. 세포 표면 분해 및 막 소포에 접착된 L1의 조절에 관여하는 세포 표면 단백질 분해 효소를 포함한다. 또한 Notch의 단백질 분해 작용 조절과 신경 발생 증진 역할을 매개한다. 유도 골질에 영향을 받는 연구에서 발견된다. PTM: 전체는 포인 단백질에 의해 조절된다. 유성 1 개다. 인산염 도메인을 포함한다. 유성 1 개 단백질 M12B 도메인을 포함한다. 세포 내 위치 세포에 접착한 주요 골질에 골질에서 유한 것으로 추정되는 분해 막 소포에 발견된다. 소위 에린A2 외상 조절한다. 조직 특성 이상, 림프관 형성, 말초 혈관 분해, 골수 연구 연구 및 대개에서 발견된다.

연구 분야

알츠하이병, 혈관벽, 뇌혈관, 신경사, 생체 분자 생물학

이미지 데이터



ADAM10 단백질 양을 이용한 Western blot 분석