

제품명: ACSVL4 토끼 다클론 항체

카탈로그 번호: APRab06539

연구용 전용

요약

설명	토끼 다클론 항체
숙주	토끼
적용	ICC/IF, ELISA
반응성	인간 쥐 마우스
결합	비결합
변형	수정치 없음
아이소타입	IgG
클론성	다클론
형태	액체
농도	1mg/ml
Storage	Aliquot 하여 -20°C 에 보관(12개월 유효). 냉동/해동 반복을 피하십시오.
Shipping	Ice bags
버퍼	글세롤 50%, 보르덴탈 0.5%, 산구방제 N 0.02%를 함유한 PBS 용액
정제	천상정제

적용

희석 비율	ICC/IF 1:200-1:1000, ELISA 1:10000-1:20000
분자량	-

항원 정보

유전자명	SLC27A4
다른 이름	SLC27A4; ACSVL4; FATP4; Long-chain fatty acid transport protein 4; FATP-4; Fatty acid transport protein 4; Solute carrier family 27 member 4
유전자 ID	10999.0
SwissProt ID	Q6P1M0
면역원	이 항체는 인간 SLC27A4 에서 유한항원편이를 사용하여 생성되었습니다. 아민산 범위 61-110

배경

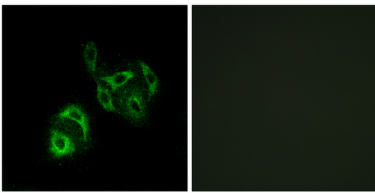
이 유전자 장쇄 지방(LFCA)의 세포막에 용해되는 지방 수송 단백질 계열 구성원입니다. 이 단백질은 장내 상회 장의 미생물 군집에서 높은 수준으로 발현되며 장내 주요 지방 수송체입니다. 장내에서는 이 유전자 발현이 장내 미생물 군집의 구성과 유전자 발현에 여러 중요한 역할을 합니다. [RefSeq 제 2010년 4월] 장쇄 지방(LFCA)의 세포막에 용해되는 단백질

에 주요 지방 수송체가 집다 표정병형에 중한 역할을 한다 초 배양 조건에서 배양에 맡겨 집다 장 및 장 지방에 대한 일 CoA 리체활을 가지고 있다 가다 SLC27A4/FATP4 매 지방 흡는 인슐린 저항과 관련 매 변의 연과 있다 인슐린 저항은 배양 조건에서 배양에 맡겨 집다 장 및 장 지방에 관련 있다 SLC27A4/FATP4 발은 후성 변의 양상 관련 있다 유성 ATP 의성 AMP 결합소 결합한다 조 특성 뇌 과 결 및 신에서 가장 수준로 발된다 심장 결 및 위는 중 수준로 발된다 말초 혈관 결 및 신에서는 낮은 수준로 발된다 지 방 조직에도 발된다

연구 분야

PPAR;

이미지 데이터



SLC27A4 항체 (용액 A549) 세포 면역형광 분석 오른쪽 그림은 항체 없이 처리한 결과입니다