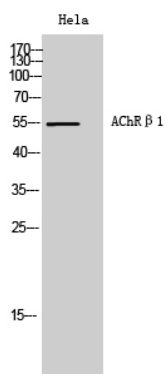


(유닛상기 장애 발생에 유익의 후를 포함한다. 증상은 중이에서 일어날 수 있다. SCMS는 아세틸콜린(AChR)의 동양으로 인해 발생하며 이는 신경전달물질의 양 및 AChR 채널 방에 대한 영향을 초월한다. CHRNB1 유전자 결함은 아세틸콜린을 통한 신경 근육(AChRDCMS) [MIM:608931]의 원인이다. AChRDCMS는 사발 후 신경 근육 결함이다. 아세틸콜린(AChR) 결함 유발하는 돌연변이는 기능을 초월하여 영유아를 보거나 가능 아세틸콜린 결함 후 AChR은 모든 소아에게 영향을 미치는 광범한 조직 변이를 일으키는 돌연변이를 포함한다. 유전 질환 유형은 채널(TC 1.A.9) 계열에 속한다. 소위 두 개의 아미노산 위치가 하위 베타 및 델타 감(마속 근육 또는 안근 근육) 사물 구성 5 개이다.

연구 분야

-

이미지 데이터



AChRβ1 단백질이 용인 HeLa 세포에 대한 분석