

**제품명: AChR $\alpha$ 9** 토끼 다클론 항체

**카탈로그 번호: APRab06500**

연구용 전용

## 요약

설명	토끼 다클론 항체
숙주	토끼
적용	WB, ELISA
반응성	인간 쥐 생체
결합	비결합
변형	수정치 없음
아이소타입	IgG
클론성	다클론
형태	액체
농도	1mg/ml
Storage	Aliquot 하여 $-20^{\circ}\text{C}$ 에 보관(12 개월 유효). 냉동/해동 반복을 피하십시오.
Shipping	Ice bags
버퍼	글세롤 50%, 보르덴탈 0.5%, 산기방제 N 0.02%를 함유한 PBS 용액
정제	천상정제

## 적용

희석 비율	WB 1:500-1:2000, ELISA 1:5000-1:20000
분자량	55kDa

## 항원 정보

유전자명	CHRNA9
다른 이름	Neuronal acetylcholine receptor subunit alpha-9 (Nicotinic acetylcholine receptor subunit alpha-9) (NACHR alpha-9)
유전자 ID	55584.0
SwissProt ID	Q9UGM1
면역원	이 항체는 인간 CHRNA9 의 N-말단 부에서 유한 항원 펩타이드를 사용하여 생성되었습니다. 아민산 범위 50-100

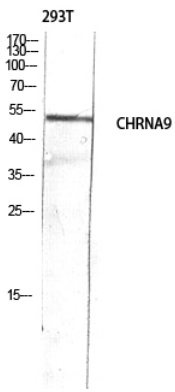
## 배경

이 유전자는 큰 신경 근육 결합 및 정상에 필요한 신경 근육 결합에 합쳐져 있습니다. 유전자 증폭은 종종 파행 위 이상 단백질을 형성하는 세 가지 단백질을 암호화합니다. 단백질은 각각 근육 결합에 관여하며 신경 근육 결합의 주요 구성 요소(OHC)에 포함됩니다. [RefSeq 제 2012 년 2 월, 가능 장 치 극 조에 대한 가능성이 있는 유전자입니다. 적용 가능한 모든 소위 영향을 미치는 광범위한 조직 변화를 유발하여

세포를 기르거나 온존체를 알기합다 이체온 값을 포함 다양한 양에 반응이 있으며 같은 유입 세포를 다루는 공통점을 알 수 있습니다. 귀하는 이 연구가 자막을 감성여상경삼우 활동이 변하고 동적력범기 줄 수 있습니다. 이는 옹양 모크타보하는 역할을 할 수 있습니다. 또한 각 세포점을 조절할 수 있습니다. 가파 CHRNA9 와 CHRNA10 으로 구성된 종을 파수체는 스프라(글신 수용체 결합) 및 아크(무크) 상 아체(수용체 결합)을 포함하여 비 표준 리프와 결합하는 비정인 약추적물을 나타냅니다. 유성 리프가 항온체(TC 1.A.9) 계열에 합다. 소위 CHRNA10 과 함께 중 또는 종을 파수체를 할 수 있습니다. 천연의 비수체는 CHRNA9-CHRNA10 이종으로 이루어질 수 있습니다. 조직성 및 다양한 각질류 노취체 B 세포 및 세포에서 발견됩니다.

## 연구 분야

## 이미지 데이터



CHRNA9 항을 사용하여 293T 세포를 면역 블롯 분석을 수행했다. 항은 1:500 으로 희석했고, 이항은 1:20000 으로 희석했다.