

**제품명: AChR $\alpha$ 10** 토끼 다클론 항체

**카탈로그 번호: APRab06497**

연구용 전용

## 요약

설명	토끼 다클론 항체
숙주	토끼
적용	WB, ELISA
반응성	인간 쥐 생체
결합	비결합
변형	수정되지 않음
아이소타입	IgG
클론성	다클론
형태	액체
농도	1mg/ml
Storage	Aliquot 하여 $-20^{\circ}\text{C}$ 에 보관(12 개월 유효). 냉동/해동 반복을 피하십시오.
Shipping	Ice bags
버퍼	글리세롤 50%, 보르덴탈 0.5%, 산구방제 N 0.02%를 함유한 PBS 용액
정제	천상정제

## 적용

희석 비율	WB 1:500-1:2000, ELISA 1:10000-1:20000
분자량	50kDa

## 항원 정보

유전자명	CHRNA10
다른 이름	CHRNA10; NACHRA10; Neuronal acetylcholine receptor subunit alpha-10; Nicotinic acetylcholine receptor subunit alpha-10; NACHR alpha-10
유전자 ID	57053.0
SwissProt ID	Q9GZZ6
면역원	이 항체는 인간 CHRNA10 에 유한한 항원 표지를 사용하여 생성되었습니다. 에피토폴이 394-443

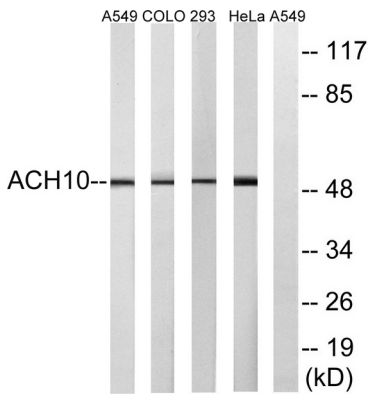
## 배경

가장 자주 접하게 하는 것으로 장기간의 임상용에 사용된 것은 모든 신약 개발에 광범위한 접근을 유도하여 개발되는 신약 개발을 위한 다양한 방법론이 있으며, 각기 다른 접근법을 활용하여 개발과 분석이 가능합니다. 이는 이러한 접근법을 사용하여 임상적 성공을 위한 다양한 전략을 개발할 수 있습니다. 이는 임상적으로도 활용할 수 있습니다.

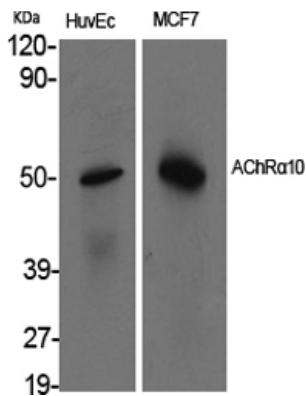
: CHRNA9 와 CHRNA10 로 구성된 중올파수용체 스모그(글산수용체결합) 및 니코틴(무극성)아세틸콜린수용체결합)을 포함한 여러 비표성리모의 결합는 비정적인 약취특성을 나타낸다 . 유성 리트기형이온채널(TC 1.A.9) 계열에 포함다 소위 CHRNA9 와함께 중올파체을 형성한다 천연외포수용체는 CHRNA9-CHRNA10 중올파로 구성될수있다 조직 특성 내 조직 편성 불활화 B 세포 배양된 세포 및 말초혈액구에서 발현된다 가능 장 치유 조절에 관여는 것으로 추정다 이상수용체는 사용결합은 모든 소위 중올파는 광범한 조직변화를유해세포를 가지는 이온채을 열개할수있다 이 채널을 포함한 인이 양이온에 투과성이며 칼슘의 유입을 증진할화시켜 세포를 과다활성시킬수있다 규제는 이러한 인이 자극동감로이차성경삼유할 동변화기동성형성을 줄일수있다 이는 음양극극도 포함수있다 가위 CHRNA9 와 CHRNA10 로 구성된 중올파수용체 스모그(글산수용체결합) 및 니코틴(무극성)아세틸콜린수용체결합)을 포함한 여러 비표성리모의 결합는 비정적인 약취특성을 나타낸다 유성 리트기형이온채널(TC 1.A.9) 계열에 포함다 소위 CHRNA9 와함께 중올파체을 형성한다 천연외포수용체는 CHRNA9-CHRNA10 중올파로 구성될수있다 조직 특성 내 조직 편성 불활화 B 세포 배양된 세포 및 말초혈액구에서 발현된다

## 연구 분야

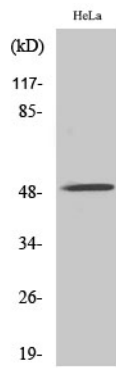
### 이미지 데이터



HeLa, 293, COLO 및 A549 세포 용출물을 CHRNA10 항를 사용하여 웨스턴 블롯 분석했다. 오른쪽은 합성 펩타이드로 차단했다.



AChRα10 다른 항를 이용한 양성 세포 웨스턴 블롯 분석



AChR $\alpha$ 10 단백질 발현 분석 (HeLa 세포)