

제품명: AChR α 1 토끼 다클론 항체

카탈로그 번호: APRab06495

연구용 전용

요약

설명	토끼 다클론 항체
숙주	토끼
적용	IHC, ICC/IF, ELISA
반응성	인간 쥐 생체
결합	비결합
변형	수정치 없음
아이소타입	IgG
클론성	다클론
형태	액체
농도	1mg/ml
Storage	Aliquot 하여 -20°C 에 보관(12 개월 유효). 냉동/해동 반복을 피하십시오.
Shipping	Ice bags
버퍼	글세롤 50%, 보오덴탈 0.5%, 산구방제 N 0.02% 를 함유한 PBS 용액
정제	천상정제

적용

희석 비율	IHC 1:100-1:300, ICC/IF 1:50-1:200, ELISA 1:5000-1:20000
분자량	-

항원 정보

유전자명	CHRNA1
다른 이름	CHRNA1; ACHRA; CHNRA; Acetylcholine receptor subunit alpha
유전자 ID	1134.0
SwissProt ID	P02708
면역원	이 항원은 인간 AChRalpha1 에서 유래한 항원입니다. 용액에 포함되어 있습니다. (접합 번호) 168-217

배경

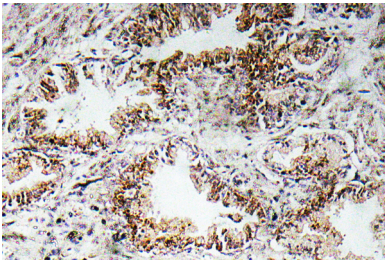
근육에 킬로수용체는 4 가지 유형 5 개로 분류됩니다. 2 개의 알파 단위와 각각 1 개의 베타, 감마 또는 델타 단위로 구성된 이 유전자에 킬로수용체 하위유닛을 코딩하는 알파 단위를 포함합니다. 다양한 동단량체를 암호화하는 대체 스플라이싱 변이체가 확인되었습니다. [RefSeq 저널 2012 년 11 월, 질병 CHRNA1 유전자 결함은 신경근육 증후군(FCCMS) [MIM:608930]의 원인입니다. FCCMS는 아킬론 수용체(AChR)의 동양을 특징으로 하는 신경 근육 질환입니다. 대부분의 경우, FCCMS는 수용체 발현 감소를 특징으로 하며, 때때로 높은 기능성 아킬론 수용체 발현을 감지하여 AChR 활동을 저하시

카탈론병에 발현한다. 그 결과 신경 접합부의 탈분극이 유지되어 활동전위 발현이 감소한다. 질환 CHRNA1 유전자 결함은 선성 근육 증후군 형태인 SCCMS [MIM:601462]의 원인이다. SCCMS는 가장 흔한 선성 근육 증후군이다. 선성 근육 증후군 체 및 치근육의 발현에는 근장지해, 안근육이완 및 안배위험, 안면 및 안근육 흡입 및 삼키기에 발장애와 같은 약화를 특징으로 한다. 증후군에서 발현에 따라 약화된다. SCCMS는 AChR 의 동양으로 발현하며 이는 신경 접합 부위 인 AChR 채널에 대한 영향을 초월한다. 질환 CHRNA1 결함은 사형 대성 안면 증후군 [MIM:253290]의 원인이다. 대성 안면은 관절 구축이 있는 소아 태아 동양에 증후군. 이 상태에 대해 발현된다. 사형 대성 안면 증후군에서는 지능 내성 지연, 대성 안면, 고지혈, 관절 구축, 태아 동양을 유발하는 골격 기형이 나타난다. 폐하 부위 상 처성 림프관 폐형 부위를 통한 태아 수종을 유발할 수 있다. 양과 증과 인기형이 흔하게 나타난다. 질환 알파 소린 증후군 [MIM:254200]에 대해 결함의 주요 원인이다. 증후군은 주로 신경 세포를 손상시켜 발생하는 결함인 근육 약화를 특징으로 하며 골다공증, 체액의 체류로 증가된 호르몬은 기이 특징이다. 기능 이상을 관찰할 경우 AChR 은 모든 소위 영향을 미치는 광범위한 조직 변화를 일으켜 근육을 가려주는 이온 채널을 연다. 유성 리간드 수용체 (TC 1.A.9) 계열에 속한다. 소위 두 가지 형태를 각각 하위 베타, 델타, 감마, 에psilon, 또는 알파, 시그마, 오메가, 세로, 구상, 5, 램프이다. 조직 특성: 아아폴1 은 골격에만 발현하는 반면 아아폴2 는 골격, 뇌, 심장, 신장, 간, 폐 및 흉에서 저적으로 발현된다.

연구 분야

신경학

이미지 데이터



파라핀에 포된 안면 접합막 조직에서 AChRα1 항에 대한 면역조직화 분석