

제품명: Abl1/2 토끼 다클론 항체

카탈로그 번호: APRab06451

연구용 전용

요약

설명	토끼 다클론 항체
속주	토끼
적용	WB, IHC, ICC/IF, ELISA
반응성	인간
결합	비결합
변형	수정치 없음
아이소타입	IgG
클론성	다클론
형태	액체
농도	1mg/ml
Storage	Aliquot 하여 -20°C 에 보관(12 개월 유효). 냉동/해동 반복을 피하십시오.
Shipping	Ice bags
버퍼	글세롤 50%, 보르덴탈 0.5%, 산구방제 N 0.02%를 함유한 PBS 용액
정제	천상정제

적용

희석 비율	WB 1:500-1:2000, IHC 1:100-1:300, ICC/IF 1:50-1:200, ELISA 1:10000-1:20000
분자량	125(200kDa BCR-ABL complex)

항원 정보

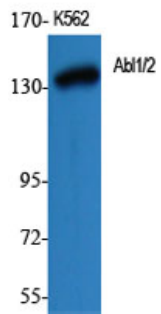
유전자명	ABL1/ABL2 ABL1; ABL; JTK7; Tyrosine-protein kinase ABL1; Abelson murine leukemia viral oncogene
다른 이름	homolog 1; Abelson tyrosine-protein kinase 1; Proto-oncogene c-Abl; p150; ABL2; ABLL; ARG; Abelson tyrosine-protein kinase 2; Abelson murine leukemia vira
유전자 ID	25/27
SwissProt ID	P00519/P42684
면역원	이 항원은 인간 c-Abl 에서 유래한 항원 펩타이드를 사용하여 생성되었습니다. 아민산 범위 406-455

배경

이 유전자는 유전자 발현, 분자 및 세포 신호 전달에 관여하는 단백질 키나제를 암호화하는 유전자입니다. 단백질 활성 SH3 도메인에 예외적으로 결합하여 단백질을 암호화하는 영역 결합

(kD)

Abl1/2 단백질에 대한 항체 특이성 분석



Abl1/2 단백질에 대한 K562 세포 특이성 분석

