

**제품명: Abi-1** 토끼 다클론 항체

**카탈로그 번호: APRab06448**

연구용 전용

## 요약

설명	토끼 다클론 항체
숙주	토끼
적용	WB, ELISA
반응성	인간 쥐 생체
결합	비결합
변형	수정치 없음
아이소타입	IgG
클론성	다클론
형태	액체
농도	1mg/ml
Storage	Aliquot 하여 $-20^{\circ}\text{C}$ 에 보관(12 개월 유효). 냉동/해동 반복을 피하십시오.
Shipping	Ice bags
버퍼	글리세롤 50%, 보오덴탈 0.5%, 산구방제 N 0.02%를 함유한 PBS 용액
정제	천상정제

## 적용

희석 비율	WB 1:500-1:2000, ELISA 1:20000-1:40000
분자량	55kDa

## 항원 정보

유전자명	ABI1 ABI1; SSH3BP1; Abl interactor 1; Abelson interactor 1; Abi-1; Abl-binding protein 4; AbIBP4;
다른 이름	Eps8 SH3 domain-binding protein; Eps8-binding protein; Nap1-binding protein; Nap1BP; Spectrin SH3 domain-binding protein 1; e3B1
유전자 ID	10006.0
SwissProt ID	Q8IZP0
면역원	이 항체는 인간 Abi-1 에 유한한 항원 에 사용되어 생성되었습니다. 이 단백질의 152-201

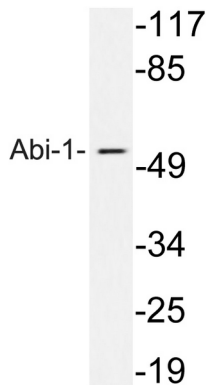
## 배경

이 유전자는 백상혈구 단백질 계열의 단백질인 Abi-1을 암호화한다. 이 단백질은 여러 중분자 복합체 구성 요소로서 신호 전달을 촉진하고 백상혈구 케미카인 자극을 통해 약 중 및 세포 골격 재조직을 조절한다. 이 유전자는

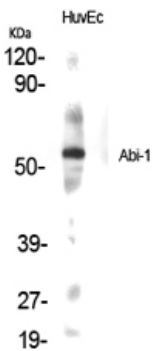
백질 WAVE2 복합체 구성요소가 세포 이동에 관여하며 EPS8 및 SOS1 과활성형성, Ras 에 Rac 의 신호전달을 매개한다. 이 유전자는 후종 대암 유양을 포함한 여러 양성 종양 질환에 관여할 수 있으며 이 유전자의 MLL 유전자 관련판(10;11) 염색체 전위와 급성 골수성 백혈병 연관되어 있습니다. 이 유전자에는 여러 아형이 암호화하는 대체 스플라이싱 변이체가 관찰되며 이 유전자의 유전자는 14 번 염색체 상에 위치한다. [RefSeq alternative products 제공 추가 아형 존재는 것으로 보인다.] 질병 ABI1 과 관련된 염색체 상은 급성 백혈병 연관이다. MLL 과 전위 t(10;11)(p11.2;q23). 급성 백혈병 MLL-ABI1 유전자에서 ABI1 아형 2 가 존재하는 것으로 확인되었다. 또한 t-SNARE 복합체 구성요소는 STX1A 외상 부위에 필수적이다. 기능 배양체로부터 키메라 ABL1 및 또는 ABL2 외상 부위를 통해 표상 및 변형이 증명되어 관찰될 수 있습니다. EGF 유도 Erk 경로 활성화에 관여할 수 있습니다. 세포 골격 재조직 및 EGFR 신호전달에 관여한다. EPS8 과 함께 Ras 에 Rac 의 신호전달에 참여한다. 시험관에서 ABI1, EPS8, SOS1 의 삼중체 복합체는 Rac 특이적 구멍을 유도하는 GEF 활성 나뉠 때 ABI1 은 이 복합체에서 특이적 역할을 하는 것으로 보인다. ABL1/c-Abi 매개 MENA 인식을 조절한다. WASF1 을 리모델링으로 유도하고 그곳에서 WASF1 단백질 수준을 조절하는 것으로 보인다. (PTM: v-Abi 의 합성 내기 및 유사성) 합성 또는 v-Abi 유도체는 시간에서 인체 유성 ABI 계열에 포함 유성 1 개 SH3 도메인을 포함 유성 1 개 t-SNARE 복합체 구성요소를 포함 세포 내 위치를 줄이고 리모델링과 관련된 단백질에 결합하여 함 . 또한 정상 유성 유성 단백질에 포함 소위 ABL1, MENA, STX1A, SNAP25, VAMP2, EPS8 과 상호작용하며 N-말단을 통해 WASF1 과 상호작용 ABI1, STX1A, SNAP25 로 구성된 복합체 일일 ABI1, EPS8, SOS1 로 구성된 복합체 일일 유성(에 근거). SOS1, SOS2, GRB2, SPTA1 및 NCK1 의 첫 번째 SH3 도메인 상호작용 아미노산 6 은 NCK1 과 상호 작용하지 않는다. ABI1, CYFIP1/SRA1, NCKAP1/NAP1 및 WASF2/WAVE2 로 구성된 WAVE2 복합체 구성요소가 있다. 조직 특성 광범위하게 발현되며 뇌에서 가장 높은 발현을 보인다 .

## 연구 분야

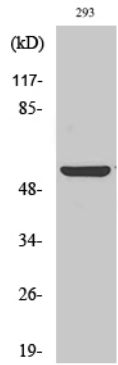
## 이미지 데이터



TNF 로 처리한 293 세포 용출물 Abi-1 항체를 사용하여 웨스턴 블롯 분석



Abi-1 다른 항체를 용인한 HUVEC 용출물 분석



Abi-1 단백질 발현을 확인하기 위한 Western blot 분석