

제품명: ABHDD 토끼 다클론 항체

카탈로그 번호: APRab06446

연구용 전용

요약

설명	토끼 다클론 항체
숙주	토끼
적용	WB, ELISA
반응성	인간 쥐
결합	비결합
변형	수정치 없음
아이소타입	IgG
클론성	다클론
형태	액체
농도	1mg/ml
Storage	Aliquot 하여 -20°C 에 보관(12개월 유효). 냉동/해동 반복을 피하십시오.
Shipping	Ice bags
버퍼	글리세롤 50%와 산구방제 N 0.02%를 함유한 PBS 용액
정제	천상정제

적용

희석 비율	WB 1:500-1:2000, ELISA 1:5000-1:20000
분자량	37kDa

항원 정보

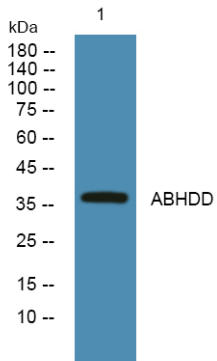
유전자명	ABHD13 C13orf6
다른 이름	-
유전자 ID	84945.0
SwissProt ID	Q7L211
면역원	인간 단백질 유한량 펩타이드 에피토폴 120-200

배경

사람의 Leu 로닌 유성 세린 프로테아제에 속함 사람의 Leu 로닌 유성 세린 프로테아제에 속함

연구 분야

이미지 데이터



SH-SY5Y 세포를 웨스턴 블롯 분석을 위해 ABHDD 항체를 1:1000 희석하여 4°C에서 1시간 반응시켰다.